

CATALOGO PRODOTTI



INFINITY

COSMETICS

infinitycosmetics.it

INFINITY®





Infinity è un marchio italiano di make-up e cosmesi, che fonda la sua esistenza su principi di qualità, professionalità ed innovazione.

Ogni prodotto è il frutto di una ricerca costante e attenta ai bisogni del Cliente, svolta per offrire solo l'eccellenza nel suo campo di utilizzo. Infinity nasce dall'esperienza e dalla passione nel campo della cosmesi e da sempre il primo obiettivo è di soddisfare il desiderio di bellezza di tutte le donne, a cui si ispira costantemente per creare prodotti su misura e dagli altissimi standard qualitativi.

Scegliere un prodotto Infinity significa affidarsi alla competenza di professionisti che, ogni giorno, studiano nuove tendenze e tecnologie per creare il prodotto perfetto e per offrire una accurata selezione di novità nel mondo della cosmetica.

Made in Italy

PARABEN FREE

NICHEL TESTED

CRUELTY FREE



INFINITY



MAKE UP



INFINITY



VISO

MAKE UP

VISO



FOCUS ON



▶ 16K

16K FOUNDATION

Il best seller di INFINITY.

Un fondotinta unico, ottenuto dopo un lungo processo di sviluppo durato 2 anni e terminato in un prodotto all'avanguardia, innovativo e proiettato al futuro.

16K è L'ULTIMA DIMENSIONE DELL'ALTA DEFINIZIONE, un concetto che spiega in pieno la voglia di creare un prodotto che sia una base perfetta per qualsiasi trucco, da un make up daily ad un make-up televisivo o fotografico, da un make-up per pelli più giovani e meno giovani.

In sintesi un fondotinta versatile, per tutti. E' un prodotto all-in-one, che non ha bisogno di correttori per coprire le imperfezioni o ciprie per il fissaggio, rendendolo user-friendly.



SHADES

00 PURE | Sottotono rosato, per pelli chiarissime

0.5 SAND | Sottotono neutro, per pelli da chiarissime a chiare

01 IVORY | Sottotono giallo, per pelli da chiare a medie

02 CAMEL | Sottotono rosato, per pelli medie

2.5 HONEY | Sottotono neutro, per pelli da medie a medio scure

03 SHELL | Sottotono ambra, indicato per pelli da medio scure a scure

16K

Fondotinta liquido All-in-One | All-in-One Liquid Foundation

FOUNDATION



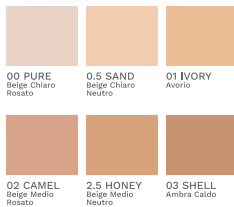
IT: Finish opaco e no transfer al 100%. Performance elevata in fase di pay-off. L'assenza di oli consente un effetto non comedogenico lasciando la pelle libera di respirare. Ultra coprente, riduce i pori visibili, macchie ed imperfezioni, assicurando un bel colorito omogeneo e naturale. Attenua i segni di stanchezza e stress restando inalterato per tutto il giorno.

CARATTERISTICHE

- NO TRANSFER
- COPRENZA PERFETTA
- LUNGA DURATA
- NON COMEDOGENICO

EN: Matte finish and 100% no transfer. High performance in the pay-off phase. The absence of oils allows a non-comedogenic effect leaving the skin free to breathe. Ultra covering, it reduces visible pores, blemishes and imperfections, ensuring a beautiful homogeneous and natural complexion. Attenuates the signs of fatigue and stress, remaining unchanged throughout the day.

NUANCES



MAIN FEATURES

- NO TRANSFER
- PERFECT COVERAGE
- LONG LASTING
- NOT COMEDOGENIC

INCI

Aqua (Water), Cyclopentasiloxane, Talc, Isohexadecane, Trimethylsiloxysilicate, Isododecane, Diphenyl Dimethicone, PEG-10 Dimethicone, Propanediol, Trimethylsiloxysilicate/Dimethiconol Crosspolymer, Distearidimonium Hectorite, Polymethylsilsesquioxane, Phenoxethanol, HDI/Trimethylol Hexyllactone Crosspolymer, Hydrogen Dimethicone, PEG/PPG-18/18 Dimethicone, Dimethicone, Sodium Dehydroacetate, Aluminum Hydroxide, Disodium EDTA, Tropolone. +/-: CI 77891 (Titanium Dioxide), CI 77492 (Iron Oxides), CI 77491 (Iron Oxides), CI 77493 (Iron Oxide).

CHANGE

Fondotinta liquido Color-Adapting | Color-Adapting Liquid Foundation

FOUNDATION



IT: Fondotinta bianco che cambia colore in applicazione e si auto-regola istantaneamente al colore della pelle. I pigmenti micro-incapsulati si sprigionano al momento della stesura e si uniformano al tono dell'incarnato come per magia. La formula è composta da Acido Ialuronico con 5 pesi molecolari diversi ed ingredienti che consentono l'effetto "flawless" per una coprenza media. L'effetto finale è naturale ed uniforme, la pelle risulta morbida e setosa con un effetto matt grazie alla presenza di Enantia Chlorantha, pianta africana il cui estratto è noto per conferire un effetto opacizzante alla pelle.

CARATTERISTICHE

- APPLICAZIONE MAGICA
- COPRENZA MEDIA
- IDRATANTE
- FINISH MATT NATURALE

EN: White foundation that changes color on application and instantly self-adjusts to skin color. The micro-encapsulated pigments are released at the time of application and conform to the complexion tone as if by magic. The formula is composed of 5 Hyaluronic Acids with different molecular weight and ingredients that allow the "flawless" effect for medium coverage. The final effect is natural and uniform, the skin is soft and silky with a matt effect thanks to the presence of Enantia Chlorantha, an African plant whose extract is known for giving a mattifying effect to the skin.

NUANCES



MAIN FEATURES

- MAGIC APPLICATION
- MEDIUM COVERAGE
- MOISTURIZING
- MATT NATURAL FINISH

INCI

Aqua, Isododecane, C12-15 Alkyl Benzoate, Butylene Glycol, Coco-Caprylate/Caprato, Sorbitan Isostearate, Cetyl Peg/Ppg-10/1 Dimethicone, Dimethicone, Distearidimonium Hectorite, Sodium Chloride, Magnesium Sulfate, Hydrogenated Tetradecenyl/Methylpentadecene, Polymethyl Methacrylate, Phenoxyethanol, Gluconolactone, Mica, Magnesium Aluminum Silicate, Polysilicone-11, Disodium Phosphate, Ethylhexyl Methoxycinnamate, Parfum, Sodium Benzoate, Polyester-1, Silica Dimethyl Silylate, Butyl Methoxydibenzoylmethane, Methicone, Xanthan Gum, Ethylhexyl Stearate, Sodium Hyaluronate, Caprylyl Glycol, Pentylene Glycol, Lecithin, Ethylhexylglycerin, Calcium Gluconate, Dipotassium Phosphate, Glycerin, Alcohol Denat., Ethylhexyl Palmitate, Decyl Glucoside, Polyglyceryl-4 Diisostearate/Polyhydroxystearate/Sebacate, Sodium Isostearate, Sodium Hyaluronate Crosspolymer, Enantia Chlorantha Bark Extract, Hexylene Glycol, Disodium Edta, Potassium Phosphate, Hyaluronic Acid, Glucose, Chondrus Crispus Extract, Trihydroxystearin, Pentaerythrityl Tetra-Di-T- Butyl Hydroxyhydrocinnamate, Oleanolic Acid, Ci 77891, Ci 77491, Ci 77492, Ci 77499.

PIUMA

Fondotinta compatto | Compact foundation

FOUNDATION



IT: Fondotinta compatto dal finish opaco. Ultra coprenza ed effetto "no mask". Texture cremosa si trasforma in polvere alla stesura, evitando l'effetto mascherina. I pigmenti nascondono le imperfezioni per una coprenza uniforme e leggera. Con protezione solare dai raggi UV.

CARATTERISTICHE

- ALTA COPRENZA
- EFFETTO MATT
- TEXTURE LEGGERA
- SPF

EN: Compact foundation with a matte finish. Ultra coverage and "no mask" effect. Creamy texture turns into powder on application, avoiding the mask effect. Pigments hide imperfections for even, light coverage. With sun protection from UV rays.

MAIN FEATURES

- HIGH COVERAGE
- MATT FINISH
- LIGHTWEIGHT TEXTURE
- SPF

NUANCES



01 BUTTER
MILK
Porcellana

02 COCONUT
Beige Nocturno

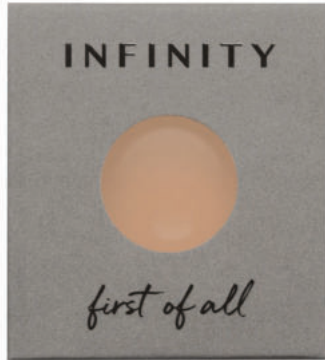
INCI

Isodecyl Micropentanoate, Polymethyl Metacrylate, Octyldodecanol, Ozokerite, Aluminum Starch Octenylsuccinate, Caprylic/Capric Triglyceride, Cera Microcristallina [Microcrystalline Wax], Candelilla Cera [Euphorbia Cerifera (Candelilla)Wax], Cera Alba [Beeswax], Copernicia Cerifera Cera [Copernicia Cerifera (Carnauba)Wax], Nylon-12, Phenoxyethanol, Parfum (Fragrance), Bht, Olea Europaea Fruit Oil [Olea Europaea (Olive)Fruit Oil], Prunus Amygdalus Dulcis Oil [Prunus Amygdalus Dulcis (Sweet Almond) Oil], Tocopheryl Acetate, Aloe Barbadensis Leaf Juice, Sodium Benzoate, Potassium Sorbate, Citric Acid, Ascorbic Acid, +/- Ci 77891 (Titanium Dioxide), Ci 77491 - Ci 77492 - Ci 77499 (Iron Oxides), Ci 15850 (Red 6 Lake-Red 7 Lake), Ci 19140 (Yellow 5 Lake), Ci 42090 (Blue 1 Lake), Ci 45410 (Red 27 Lake), Ci 77007 (Ultramarines), Ci 77510 (Ferric Ferrocyanide), Ci 77742 (Manganese Violet).

FIRST OF ALL

Correttore cremoso in cialda | Creamy concealer in pod

CONCEALER



IT: Correttore in cialda anti-imperfezioni. Perfetto per nascondere occhiaie, macchie ed imprecisioni cutanee. La presenza di Silica Minerale rende la pelle morbida e consente un'applicazione omogenea.

CARATTERISTICHE

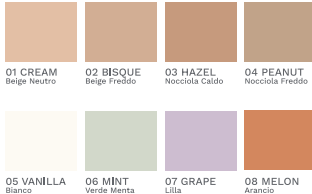
- COPRENZA ECCELLENTE
- FINITURA MATT
- LUNGA TENUTA

EN: Creamy concealer pod. High coverage. It's perfect to conceal circles, spots, tattoos and slight defects. Its silica content gives softness and a uniform application.

MAIN FEATURES

- EXCELLENT COVERAGE
- MATT FINISH
- LONG LASTING

NUANCES



INCI

Octyldodecanol, Ricinus Communis (Castor) Seed Oil, Polymethyl Methacrylate, Cera Microcristallina (Microcrystalline Wax), Candelilla Cera (Euphorbia Cerifera (Candelilla) Wax), Talc, Caprylic/Capric Triglyceride, Cera Alba (Beeswax), Copernicia Cerifera Cera (Copernicia Cerifera (Carnauba) Wax), Synthetic Wax, Nylon-12, Ozokerite, Parfum (Fragrance), Phenoxyethanol, Propylene Glycol, Decylene Glycol, Olea Europaea (Olive) Fruit Oil, Prunus Amygdalus Dulcis (Sweet Almond) Oil, Tocopheryl Acetate, Aloe Barbadosensis Leaf Juice, Sodium Benzoate, Potassium Sorbate, Citric Acid, Ascorbic Acid, +/- Ci 77891 (Titanium Dioxide), Ci 77491-Ci 77492-Ci 77499 (Iron Oxides), Ci 15850 (Red 6 Lake-Red 7 Lake), Ci 15985 (Yellow 6 Lake), Ci 19140 (Yellow 5 Lake), Ci 42090 (Blue 1 Lake), Ci 45410 (Red 27 Lake-Red 28 Lake), Ci 77007 (Ultramarines), Ci 77742 (Manganese Violet), Ci 77288 (Chromium Oxide Greens), Ci 77289 (Chromium Hydroxide Green).

INVISIBLE RICE

Cipria in polvere di riso | Loose rice powder

POWDER



IT: Cipria in polvere di riso per una pelle morbida e vellutata, grazie alla sua capacità di assorbire l'umidità e l'eccesso di sebo della pelle. È particolarmente indicata per donare un effetto extra matt al trucco del viso ed aumentare la durata del tuo make up. La presenza di polveri formate da particelle perfettamente sferiche permette un'ottima stesura della cipria su tutto il viso. Formula senza parabeni, petrolati e siliconi.

CARATTERISTICHE

- EFFETTO SETA
- FISSA E DEFINISCE
- LUNGA DURATA

EN: Loose powder in rice powder for soft and velvety skin, thanks to its ability to absorb moisture and excess sebum from the skin. It is particularly suitable for giving an extra matt effect to face makeup and increasing the duration of your makeup. The presence of powders formed by perfectly spherical particles allows an excellent application of the powder all over the face. Formula without parabens, petrolatum and silicones.

NUANCES



01 ALABASTER
Trasparente

MAIN FEATURES

- SILK EFFECT
- FIX AND DEFINE
- LONG LASTING

INCI

Talc, Polymethyl Methacrylate, Hdi/Trimethylol Hexyllactone Crosspolymer, Polymethyl Methacrylate, Phenoxyethanol, Propylene Glycol, Parfum (Fragrance), Decylene Glycol, Argania Spinosa Kernel Oil, Oryza Sativa Starch, Tocopheryl Acetate, Silica.

Cipria compatta wet&dry | Wet&dry compact powder



NUANCES



INCI

Talc, Polymethyl Methacrylate, Mica, Triisostearin, Nylon-12, Cyclopentasiloxane, Octyldodecanol, Parfum (Fragrance), Phenoxyethanol, Ethylhexyl Methoxycinnamate, Propylene Glycol, Bht, Titanium Dioxide, Argania Spinosa Kernel Oil, Olea Europaea (Olive) Fruit Oil, Prunus Amygdalus Dulcis (Sweet Almond) Oil, Tocopheryl Acetate, Decylene Glycol, Aloe Barbadensis Leaf Juice, Tin Oxide, Silica, Jojoba Esters, Sodium Benzoate, Potassium Sorbate, Citric Acid, Ascorbic Acid +/-: Ci 77891 (Titanium Dioxide), Ci 77491-Ci 77492-Ci 77499 (Iron Oxides), Ci 15850 (Red 6 Lake-Red 7 Lake), Ci 19140 (Yellow 5 Lake), Ci 42090 (Blue 1 Lake), Ci 45410 (Ferric Ferrocyanide), Ci 75470 (Carmine), Ci 77007 (Ultramarines), Ci 77742 (Manganese Violet).

IT: Cipria dalla coprenza vellutata ed altamente modulabile per un effetto assolutamente naturale ed uniforme, grazie alla presenza di polveri sferiche e pigmenti.

Aderisce perfettamente alla pelle e dona una finitura matt. Idratante e nutriente grazie alla sua formula arricchita con:

- **Olio di argan**, fonte di giovinezza ed elemento anti-age.
- **Olio di mandorle**, ottimo emolliente con funzioni lenitive, adolcente e nutriente.
- **Vitamina E**, antiossidante naturale.
- **Aloe Vera**, emolliente, lenitivo e rinfrescante.

Il duplice utilizzo, infine, consente l'applicazione delle ciprie asciutte, oppure con una spugnetta leggermente inumidita per trasformarle in fantastici fondotinta in polvere dalla finitura opaca.

CARATTERISTICHE

- DOPPIO UTILIZZO
- COPRENZA MODULABILE
- FINITURA MATT
- IDRATANTE

EN: Powder with velvety and highly modular coverage for an absolutely natural and uniform effect, thanks to the presence of spherical powders and pigments.

It adheres perfectly to the skin and gives a matt finish. Moisturizing and nourishing thanks to its formula enriched with:

Argan oil, Almond oil, Vitamin E, Aloe Vera.

Finally, the dual use allows the application of dry powders, or with a slightly moistened sponge to transform them into fantastic powder foundations with a matte finish.

MAIN FEATURES

- DOUBLE USE
- MODULABLE COVERAGE
- MATTE FINISH
- MOISTURIZING

SUNLIT

Terra compatta | Compact bronzer

BRONZER



IT: Terra compatta setosa e leggera. Dona un effetto "brunze" e definizione al viso. Formula idratante e "skin-protection" con Olio di Oliva, Olio di Argan, Olio di Mandorla, Aloe Vera, Vitamina E e Acido Ialuronico. Si sfuma facilmente.

CARATTERISTICHE

- FINITURA MATT
- EFFETTO VELLUTO
- ALTAMENTE SFUMABILE
- IDRATANTE

EN: Silky and light compact earth. Gives a "bronze" effect and definition to the face. Moisturizing and "skin-protection" formula with Olive Oil, Argan Oil, Almond Oil, Aloe Vera, Vitamin E and Hyaluronic Acid. It fades easily.

MAIN FEATURES

- MATTE FINISH
- VELVET EFFECT
- HIGHLY BLENDABLE
- MOISTURIZING

NUANCES



01 NATURAL
Terracotta

02 DEEP
Caffelatte

03 HONEY
Biscotto Perlatato

INCI

N.01-02-04: Talc, Mica, Trisostearin, Polymethyl Methacrylate, Silica, Nylon-12, Cyclopentasiloxane, Aqua, Phenoxyetanol, Parfum, Propylene Glycol, Titanium Dioxide, Decylene Glycol, Argania Spinosa Oil, Olea Europaea Fruit Oil, Prunus Amygdalus Dulcis Oil, Tocopheryl Acetate, Aloe Barbadensis Leaf Juice, Tin Oxide, Jojoba Ester, Sodium Hyaluronate, Benzyl Alcohol, Dehydroacetic Acid, Sodium Benzoate, Potassium Sorbate, Citric Acid, Ascorbic Acid, +/- Ci 77891 (Titanium Dioxide), Ci 77491-Ci 77492-Ci 77493 (Iron Oxides), Ci 15850 (Red 7 Lake), Ci 77007 (Ultramarines), Ci 19140 (Yellow 5 Lake), N.03: Talc, Trisostearin, Polymethyl Methacrylate, Mica, Synthetic Fluorophlogopite, Octyldodecanol, Nylon-12, Titanium Dioxide, Tocopheryl Acetate, Aloe Barbadensis Leaf Juice, Argania Spinosa Kernel Oil, Olea Europaea (Olive) Fruit Oil, Prunus Amygdalus Dulcis (Sweet Almond) Oil, Phenoxyethanol, Decylene Glycol, Tin Oxide, Silica, Jojoba Esters, Sodium Hyaluronate, Benzyl Alcohol, Dehydroacetic Acid, Sodium Benzoate, Potassium Sorbate, Citric Acid, Ascorbic Acid, +/-: Ci 77891 (Titanium Dioxide), Ci 77491-Ci 77492-Ci 77499 (Iron Oxides), Ci 15850 (Red 7 Lake) Ci 77007 (Ultramarines).

CHEEK TO KISS

Blush compatto | Compact blush

BLUSH



IT: Blush compatto dal colore intenso. Finish naturale ed una texture soffice, leggera e setosa, facilmente sfumabile. Formula idratante e nutriente arricchita con Olio di oliva, Olio di Argan, Olio di Jojoba, Olio di mandorle e Vitamina E.

CARATTERISTICHE

- COLORE INTENSO
- LEGGERO SETOSO
- FINITURA MATT

EN: Compact blush with intense color. Natural finish and a soft, light and silky texture, easily blended. Moisturizing and nourishing formula enriched with Olive Oil, Argan Oil, Jojoba Oil, Almond Oil and Vitamin E.

MAIN FEATURES

- INTENSE COLOR
- LIGHT SILKY
- MATTE FINISH

NUANCES



01 FRESH
PEACH
Pesca Acceso

02 CHERRY
BOMB
Rosa Freddo



03 BITTER
CUCUA
Marrone Rosato

INCI

Talc, Mica, Triisostearin, Paraffinum Liquidum (Mineral Oil), Polymethyl Methacrylate, Nylon-12, Cyclopentasiloxane, Phenoxyethanol, Propylene Glycol, Titanium Dioxide, Bht, Decylene Glycol, Argania Spinosa Kernel Oil, Olea Europaea (Olive) Fruit Oil, Prunus Amygdalus Dulcis (Sweet Almond) Oil, Tocopheryl Acetate, Aloe Barbadensis Leaf Juice, Iron Oxide, Ethylhexyl Methoxycinnamate, Silica, Jojoba Esters, Sodium Benzoate, Potassium Sorbate, Citric Acid, Ascorbic Acid +/-, Ci 77891 (Titanium Dioxide), Ci 77491-Ci 77492-Ci 77499 (Iron Oxides), Ci 19850 (Red 6 Lake-Red 7 Lake), Ci 16035 (Red 40 Lake), Ci 19140 (Yellow 5 Lake), Ci 42090 (Blue 1 Lake), Ci 45410 (Ferric Ferrocyanide), Ci 75470 (Carmine), Ci 77007 (Ultramarines), Ci 77742 (Manganese Violet).

STARDUST

Illuminante cotto | Compact highlighter

HIGHLIGHTER

IT: Illuminante cotto "polvere di stelle". Dona luce e vitalità al viso grazie alla formula arricchita di perle ad alto potere rifrattivo. Applicazione uniforme e facilmente sfumabile. Pennellino incluso nel pack per un ritocco veloce.

CARATTERISTICHE

- LUMINOSO
- RICCO DI PERLE
- EFFETTO "SHIMMER"
- ALTA SFUMABILITÀ

EN: "Stardust" baked highlighter. It gives light and vitality to the face thanks to the formula enriched with highly refractive pearls. Uniform and easy to blend application. Brush included in the pack for a quick retouch.

MAIN FEATURES

- BRIGHT
- RICH IN PEARLS
- "SHIMMER" EFFECT
- HIGHLY BLENDABLE



NUANCES



03 CHAMPAGNE
Platino Rosato

INCI

Aqua (Water), Mica, Synthetic Fluorophlogopite, Talc, Nylon -12, Magnesium Aluminum Silicate, Caprylic/Capric Triglyceride, Dimethicone, Trisostearin, Glyceryl Stearate, Phenoxyethanol, Decylene Glycol, Hydrated Silica, Tin Oxide, Citric Acid, +/ -: C177891 (Titanium Dioxide), C177491 - C177492-C177499 (Iron Oxides), C115850 (Red 6 Lake- Red 7 Lake), C191140 (Yellow 5 Lake), C145410 (Red 28 Lake), C175470 (Carmine), C177007 (Ultramarines), C177510 (Ferric Ferrocyanide).

TOO MATTE

Primer opacizzante viso | Mattifying face primer

PRIMER



IT: TOO MATTE è un primer viso che svolge una duplice azione. 1. Rende la pelle levigata ed opacizzata riducendo rughe e segni di espressione e minimizzando i pori dilatati. 2. Aumenta la durata del make-up lasciandolo inalterato tutto il giorno.

Il risultato è visibile fin dalla prima applicazione grazie al mix di acido ialuronico, polveri fini e oli leggeri che lo rendono altamente performante.

La texture in gel leggermente nude lo rende efficace per alleviare le discromie della pelle.

Da provare in coppia con lo spray fissativo perfezionante TOO FIXING per un make-up impeccabile.

CARATTERISTICHE

- ELIMINA LE RUGHE E I SEGNI DI ESPRESSIONE
- MINIMIZZA I PORI VISIBILI
- AUMENTA LA DURATA DEL MAKE-UP
- PELLE MORBIDA E LEVIGATA

EN: TOO MATTE is a double action face primer. 1. Gives smoothness to your skin and mattify that by reducing wrinkles and expression lines and by minimizing pores. 2. Increases make-up lasting up to all day.

Contains hyaluronic acid, fine powders and light oils to get an incredible result from the first application.

Nude gel texture makes it efficient against skin discoloration.

Try it together with TOO FIXING Ultra-fixing Make-Up Spray for a flawless make-up.

MAIN FEATURES

- NO WRINKLES AND EXPRESSION LINES
- PORE MINIMIZING
- INCREASES MAKE-UP LASTING
- SMOOTH AND SOFT SKIN

INCI

Cyclopentasiloxane, Dimethicone/Vinyl Dimethicone Copolymer, Aluminum Starch Octenylsuccinate, Stearoxymethicone/Dimethicone Copolymer, Dimethicone, Phenoxyethanol, Propylene Glycol, Decylene Glycol, Ethylhexyl Palmitate, Aluminum Hydroxide, Triethoxycaprylylsilane, Trihydroxystearin, Sodium Hyaluronate, Glucomannan. +/-: Ci 77891 (Titanium Dioxide), Ci 77491-Ci 77492-Ci 77499 (Iron Oxides).

TOO FIXING

Acqua fissativa | Fixing Water

FIXER



IT: TOO FIXING è uno spray fissante perfezionante, l'ultimo step per donare lunga durata e finish opaco al tuo make-up. La formula ultra-fine e senza alcool garantisce una visibile riduzione delle imperfezioni ed una piacevole sensazione di freschezza ad ogni utilizzo.

Provala in coppia con il primer viso TOO MATTE per un risultato finale eccellente.

CARATTERISTICHE

- RIDUCE LE IMPERFEZIONI
- LUNGA DURATA
- FRESCHEZZA E IDRATAZIONE
- FORMULA ULTRA-FINE SENZA ALCOOL

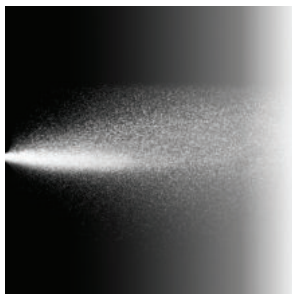
EN: TOO FIXING is a perfecting fixing spray to give long-lasting and a matte finish to your make-up.

The ultra-fine formula reduces imperfections and gives a sensation of freshness at each use.

Try it together with TOO MATTE mattifying face primer for the best result.

MAIN FEATURES

- REDUCES IMPERFECTIONS
- LONG-LASTING
- FRESHNESS AND HYDRATION
- NO-ALCOHOL FORMULA



INCI

Aqua, Butylene Glycol, Pvp, Ppg-26-Buteth-26, Peg-40 Hydrogenated Castor Oil, Cyclopentasiloxane, Tocopheryl Acetate, Dimethicone/Vinyl Dimethicone Crosspolymer, Ethylhexylglycerin, Parfum.

FERMENTED JUICE 3IN1

Acqua micellare | Micellar water

MICELLAR WATER



IT: L'Acqua Micellare 3IN1 Fermented JUICE di INFINITY è un make up remover fresco e delicato sulla pelle, consente di eliminare il make up, anche waterproof, svolgendo un'azione idratante, detossinante e antiossidante.

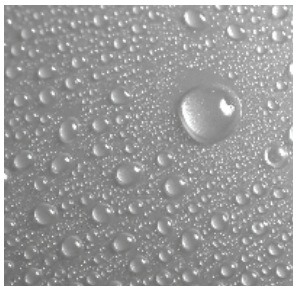
CARATTERISTICHE

- BOOSTER IDRATANTE ANTI-SETE
- CON ALOE FERMENTATA
- PURIFICANTE: SUCCO DI LIMONE, ARANCIO E ZENZERO

EN: Fermented JUICE 3IN1 Micellar Water is a fresh and gentle make-up remover on the skin, it allows you to remove make-up, even waterproof, with a moisturizing, detoxifying and antioxidant action.

MAIN FEATURES

- ANTI-THIRST MOISTURIZING BOOSTER
- WITH FERMENTED ALOE
- PURIFYING ACTION: LEMON, ORANGE AND GINGER JUICE



INCI

Aqua [Water], Polyglyceryl-4 caprate, Sesame oil glycereth-8 esters, Glycerin, Sodium hyaluronate, Aloe barbadensis leaf juice, Trehalose, Citrus limon juice [Citrus medica limonum (Lemon) juice], Pullulan, Zingiber officinale root juice, Serine, Lactic acid, Citrus aurantium dulcis (Orange) juice, Urea, Algim, Saccharomyces ferment filtrate, Citric acid, Tocopherol, Sodium benzoate, Pentylene glycol, Glyceryl polyacrylate, Potassium sorbate, Dipotassium phosphate, Disodium phosphate, Benzyl alcohol, Ethylhexylglycerin, Caprylyl glycol, Parfum [Fragrance].

A close-up photograph of a woman's eye, heavily made up with black eye makeup. The eye is looking slightly to the right. The word "OCCHI" is overlaid in large, white, sans-serif capital letters across the eye. The background is a soft, warm-toned skin.

OCCHI

MAKE UP

OCCHI



TRIPLE EYE

Matita occhi in legno | Wooden eye pencil

EYE PENCIL



IT: Matita occhi per una linea definita. Utilizzabile come eyeliner con una linea sottile o come ombretto, da sfumare con il dito o con il pennello. Formula ricca di pigmenti per una lunga tenuta, colore intenso ed una texture scorrevole.

CARATTERISTICHE

- ELEVATA SFUMABILITÀ
- COLORE INTENSO
- LUNGA TENUTA

EN: Eye pencil for a defined line. Can be used as an eyeliner with a thin line or as an eyeshadow, to be blended with your finger or brush. Formula rich in pigments for a long lasting, intense color and a smooth texture.

MAIN FEATURES

- HIGHLY BLENDABLE
- INTENSE COLOR
- LONG LASTING

NUANCES



INCI

Ricinus Communis Seed Oil, Hydrogenated Vegetable Oil, Caprylic/Capric Triglyceride, Copernicia Cerifera Cera, Cera Alba, Hydrogenated Palm Kernel Glycerides, Candelilla Cera, Mica, Isopropyl Myristate, Ceresin, Hydrogenated Palm Glycerides, Tocopheryl Acetate, Propylparaben, Bht, +/-: CI 77007, CI 77288, CI 77499, CI 77492, CI 77510, CI 77742, CI 77891, CI 19140, CI 15850.

WATERPROOF

Matita occhi automatica | Automatic eye pencil

EYE PENCIL



IT: Matita occhi retrattile dal tratto preciso, intenso e scorrevole. Texture vellutata, morbida e facile da stendere, ricca di pigmenti per un colore pieno dalla prima applicazione. Formula waterproof ultra-resistente all'acqua per un make up impeccabile sempre. Temperino integrato per una punta sempre definita ed un tratto preciso.

CARATTERISTICHE

- WATERPROOF
- SUPER PRECISA
- RETRATTILE
- COLORE INTENSO

EN: Retractable eye pencil with a precise, intense and flowing stroke. Velvety texture, soft and easy to apply, rich in pigments for a full color from the first application. Ultra-resistant waterproof formula for a flawless make-up always. Integrated sharpener for a tip that is always defined and a precise line.

NUANCES



MAIN FEATURES

- WATERPROOF
- SUPER PRECISE
- RETRACTABLE
- INTENSE COLOR

INCI

N.01 Isododecane, Hydrogenated Polycyclopentadiene, C20-40 Alcohols, Perfluorononyl Dimethicone, Polyglyceryl-4 Diisostearate/Polyhydroxystearate/Sebacate, Hydrogenated Microcrystalline Wax, Synthetic Wax, Polyethylene, +/- (May Contain): CI 77891 (Titanium Dioxide), CI 77491, CI 77492, CI 77499 (Iron Oxides), CI 77007 (Ultramarine), CI 77510 (Ferric Ammonium Ferrocyanide), CI 77891 (Titanium Dioxide), CI 77491, CI 77288 (Chromium Oxide Green), CI 19140 (Yellow 5 Lake), CI 42090 (Blue 1 Lake), CI 77266 (Nano) (Black 2).

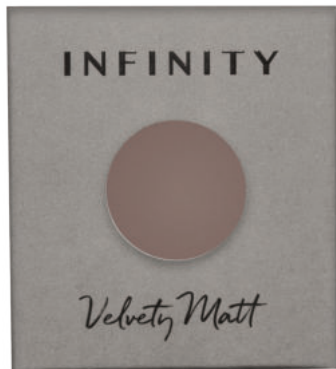
N. 02-03-04 Dimethicone, Trimethylsiloxyisilicate, Acrylates/Stearyl Acrylate/Dimethicone Methacrylate Copolymer, Polyethylene, Ozokerite, Nylon-12, Hydrogenated Polyisobutene, Isocetyl Stearate, Pentaerythrityl Tetra-Di-T-Butyl Hydroxyhydrocinnamate, Tocopherol +/- (May Contain): CI 77891 (Titanium Dioxide), CI 77491, CI 77492, CI 77499 (Iron Oxides), CI 77007 (Ultramarines), CI 15850 (Red 6 Lake, Red 7), CI 19140 (Yellow 5 Lake), CI 77510 (Ferric Ammonium Ferrocyanide), CI 77266 (Nano) (Black 2).

INFINITY rende noto che l'elenco degli ingredienti può subire variazioni, pertanto, si prega di fare riferimento alla lista degli ingredienti sul packaging del prodotto ricevuto per l'elenco aggiornato.

VELVETY MATT

Ombretto opaco in cialda | Matt eyeshadow in pod

EYESHADOW



IT: Ombretto opaco in polvere vellutato. Texture ricca di pigmenti per un colore intenso ed una lunga durata. Gli agenti emollienti ed idratanti offrono una piacevole sensazione di leggerezza. elevata sfumabilità.

CARATTERISTICHE

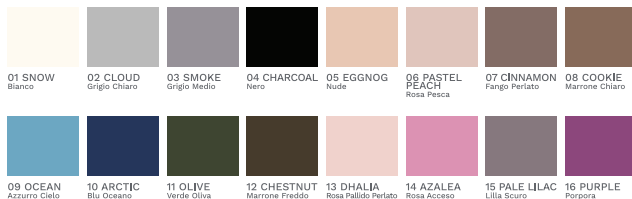
- TOCCO VELLUTATO
- ALTA SFUMABILITÀ
- LUNGA DURATA
- FINITURA MATT

EN: Velvety matte powder eyeshadow. Texture rich in pigments for an intense color and a long duration. The emollient and moisturizing agents offer a pleasant sensation of lightness. High blendability.

MAIN FEATURES

- VELVETY TOUCH
- HIGHLY BLENDABLE
- LONG LASTING
- MATTE FINISH

NUANCES



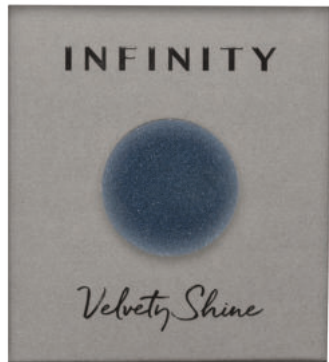
INCI

Talc, Mica, Silica, Triisostearin, Synthetic Fluorophlogopite, Polymethyl Methacrylate, Octyldodecanol, Nylon-12, Hdi/Trimethylolhexyllactone Crosspolymer, Cyclopentasiloxane, Aloe Barbadensis Leaf Juice, Argania Spinosa Kernel Oil, Prunus Amygdalus Dulcis Oil, Tocopheryl Acetate, Jojoba Esters, Galactoarabinan, Phenoxyethanol, Tin Oxide, Propylene Glycol, Cobalt Titanium Dioxide, Bht, Decylene Glycol Cyclohexasiloxane. +/-: Ci 77891 (Titanium Dioxide), Ci 77491, Ci 77492, Ci 77499 (Iron Oxides), Ci 19140 (Yellow 5 Lake), Ci 77007 (Ultramarines), Ci 77510 (Ferric Ferrocyanide), Ci 16035 (Red 40 Lake), Ci 15850 (Red 6 Lake-Red 7 Lake).

VELVETY SHINE

Ombretto shine in cialda | Shine eyeshadow in pod

EYESHADOW



IT: Ombretto in polvere vellutato luminoso. Texture ricca di pigmenti per un colore intenso ed una lunga durata. Gli agenti emollienti ed idratanti offrono una piacevole sensazione di leggerezza. elevata sfumabilità.

CARATTERISTICHE

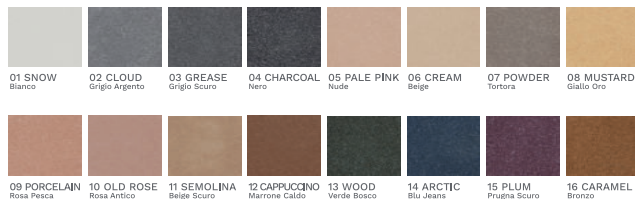
- TOCCO VELLUTATO
- ALTA SFUMABILITÀ
- LUNGA DURATA
- EFFETTO SHIMMER

EN: Bright velvety powder eyeshadow. Texture rich in pigments for an intense color and a long duration. The emollient and moisturizing agents offer a pleasant sensation of lightness. High blendability.

MAIN FEATURES

- VELVETY TOUCH
- HIGHLY BLENDABLE
- LONG LASTING
- SHIMMER EFFECT

NUANCES



INCI

Talc, Mica, Silica, Triisostearin, Synthetic Fluorophlogopite, Polymethyl Methacrylate, Octyldodecanol, Nylon-12, Hdi/Trimethylolhexyllactone Crosspolymer, Cyclopentasiloxane, Aloe Barbadensis Leaf Juice, Argania Spinosa Kernel Oil, Prunus Amygdalus Dulcis Oil, Tocopheryl Acetate, Jojoba Esters, Galactoarabinan, Phenoxethanol, Tin Oxide, Propylene Glycol, Cobalt Titanium Dioxide, Bht, Decylene Glycol Cyclohexasiloxane +/-: Ci 77891 (Titanium Dioxide), Ci 77491, Ci 77492, Ci 77499 (Iron Oxides), Ci 19140 (Yellow 5 Lake), Ci 77007 (Ultramarines), Ci 77510 (Ferric Ferrocyanide), Ci 16035 (Red 40 Lake), Ci 15850 (Red 6 Lake-Red 7 Lake).



Obsessed
PALETTE

INFINITY
COSMETICS

OBSESSED

15 colori Metal HD e Ultra Matte | Metal HD and Ultra Matte 15 colors



PALETTE

IT: L'inedita palette multicolor di INFINITY COSMETICS è una preziosa selezione di ombretti compatti in polvere ideati per creare lo sguardo più magnetico che una donna possa desiderare. Il risultato è un look ipnotico e compiacente, di intensità inebriante e dal richiamo irresistibile. L'effetto cromatico adorna gli occhi di sontuosa bellezza, rendendoli una dolce arma di seduzione che richiama alla contemplazione incassante, ruba anima e cuore, si lascia ammirare rendendo "OBSESSED" chi guarda, estasiato, rapito da una piacevole ossessione.

OBSESSED Palette include 15 colori studiati in ogni dettaglio per offrire una ricca varietà di look occhi con giochi di chiaro-scuro alternati a riflessi luminosi e nuance super matt. Le tonalità calde e vellutate sono vibranti, intense e ricreano magiche alchimie di colore per effetti cromatici unici e personalizzati.

CARATTERISTICHE

- 15 COLORI METAL E ULTRA MATTE
- TONALITÀ CALDE E VIBRANTI
- TEXTURE VELLUTATA

EN: Obsessed Palette is precious selection of eyeshadows designed to get the most magnetic look for your eyes. The result is a hypnotic and complacent look of heady intensity and irresistible appeal. The chromatic effect adorns your eyes with sumptuous beauty turning them in a "sweet weapon of seduction". All people who meet your eyes, will be captivated by a peasant obsession.

Obsessed Palette includes 15 shades selected in detail to give a rich variety of eye make-up from light-dark effects alternating with luminous reflections to super matte nuances. The warm and velvety shades are vibrant, intense and recreate magical alchemy of color for unique and customized chromatic effects.

MAIN FEATURES

- 15 HD METAL AND ULTRA MATTE NUANCES
- WARM AND VIBRANT SHADES
- VELVET TEXTURE

INCI

Velvet, Khaki, Tan, Mocha, Clay, Sunset, Leather, Grape, Mica, Oryza Sativa Starch (Oryza Sativa (Rice) Starch), Silica, Magnesium Myristate, Cocoglycerides, Pentaerythrityl Tetraisoostearate, Ethylhexylglycerin, Decylene Glycol, Butyrospermium Parkii Butter (Butyrospermium Parkii (Shea) Butter), Magnesium Stearate, C12-15 Alkylbenzenes, Lauryl Ureine, Tri-(May Contain), Ci 77891 (Titanium Dioxide), Ci 77491 (Iron Oxides), Ci 77200, Ci 77499 (Iron Oxides), Ci 42090 (Blue 1 Lake), Ci 15850 (Red 7 Lake), Ci 16035 (Red 40 Lake), Luxury Synthetic Fluorophosphate, Mica, Dimethicone, Hydrogenated Polyisobutene, Silica, Zinc Stearate, Polybutene, Trimethylsilyloxy-silicate, Hydrogenated Styrene/Isoprene Copolymer, Tin Oxide, Propanediol, Decylene Glycol, 1,2-Hexanediol, Capryloylhydroxyacid, Pentaerythrityl Tetraethylhexanoate, Ci 77891 (Titanium Dioxide), Ci 77000 (Aluminum Powder), Ci 77491 (Iron Oxides), Ci 16035 (Red 40 Lake), 24K Mica, Dimethicone, Hydrogenated Polyisobutene, Calcium Sodium Borosilicate, Zinc Stearate, Silica, Polybutene, Synthetic Fluorophosphate, Trimethylsilyloxy-silicate, Hydrogenated Styrene/Isoprene Copolymer, Propanediol, Decylene Glycol, 1,2-Hexanediol, Capryloylhydroxyacid, Pentaerythrityl Tetraethylhexanoate, Ci 77891 (Titanium Dioxide), Ci 77491 (Iron Oxides), Pearl, Mica, Synthetic Fluorophosphate, Dimethicone, Hydrogenated Polyisobutene, Zinc Stearate, Silica, Polybutene, Trimethylsilyloxy-silicate, Hydrogenated Styrene/Isoprene Copolymer, Tin Oxide, Propanediol, Decylene Glycol, Calcium Sodium Borosilicate, 1,2-Hexanediol, Capryloylhydroxyacid, Pentaerythrityl Tetraethylhexanoate, Ci 77891 (Titanium Dioxide), Ci 77491 (Iron Oxides), Sand, Mica, Synthetic Fluorophosphate, Dimethicone, Hydrogenated Polyisobutene, Silica, Zinc Stearate, Polybutene, Trimethylsilyloxy-silicate, Hydrogenated Styrene/Isoprene Copolymer, Propanediol, Decylene Glycol, Tin Oxide, 1,2-Hexanediol, Capryloylhydroxyacid, Pentaerythrityl Tetraethylhexanoate, Ci 77891 (Titanium Dioxide), Ci 77491 (Iron Oxides), Copper Synthetic Fluorophosphate, Dimethicone, Hydrogenated Polyisobutene, Mica, Zinc Stearate, Silica, Polybutene, Trimethylsilyloxy-silicate, Hydrogenated Styrene/Isoprene Copolymer, Propanediol, Decylene Glycol, Tin Oxide, Capryloylhydroxyacid, Pentaerythrityl Tetraethylhexanoate, Ci 77891 (Titanium Dioxide), Ci 77491 (Iron Oxides), Choc, Mica, Dimethicone, Hydrogenated Polyisobutene, Synthetic Fluorophosphate, Silica, Zinc Stearate, Polybutene, Trimethylsilyloxy-silicate, Calcium Sodium Borosilicate, Hydrogenated Styrene/Isoprene Copolymer, Tin Oxide, Propanediol, Decylene Glycol, 1,2-Hexanediol, Capryloylhydroxyacid, Pentaerythrityl Tetraethylhexanoate, Ci 77891 (Titanium Dioxide), Ci 77491 (Iron Oxides), Ci 77891 (Titanium Dioxide), Ci 77499 (Iron Oxides), Onyx, Mica, Dimethicone, Diisostearyl Malate, Zinc Stearate, Octyldodecyl Stearoylstearate, C20-24 Alkyl Dimethicone, Trimethylsilyloxy-silicate, Decylene Glycol, Ci 77891 (Titanium Dioxide), Ci 77499 (Iron Oxides).



Blossom

PALETTE



INFINITY®



INTERSTELLAR

Palette glitter in 4 colori multidimensionali | Glitter palette in 4 multidimensional colours



GLITTER PALETTE

IT: INTERSTELLAR Glitter Palette è una palette moderna ed innovativa che ti accompagnerà in un viaggio tra le stelle circondata da riflessi, luci e colori dalle infinite sfumature.

Esalta il tuo look in una brillantezza senza eguali, lasciando tutti estasiati, come quando si guarda il cielo nelle notti invernali e si scorge la stella più luminosa.

La palette INTERSTELLAR è un mix di glitter multidimensionali e molto sottili per garantire comfort e brillantezza molto semplice da usare. Basta raccogliere i glitter con i polpastrelli o con un pennello a setole piatte ed applicarle secondo i tuoi gusti. Non necessita di primer o colla.

LE 4 TONALITÀ

- 01 LEVY: rosso rubino dai riflessi fucsia dorati e viola olografico.
- 02 HALE-BOPP: platino nude leggermente rosato con riflessi bronzo e oro.
- 03 HALLEY: rosa quarzo brillante con micro glitter bordeaux.
- 04 SWAN: oro autentico dai riflessi ambrà e corallo.

EN: INTERSTELLAR Glitter Palette is a modern and innovative palette that will take you for a trip through the stars among the stars surrounded by reflections, lights and colors of endless shades. Enhance your look in unrivaled brilliance, leaving everyone amazed, like they're looking at the sky full of bright stars on winter nights.

INTERSTELLAR palette is a mix of multidimensional and very thin glitters to give comfort and sparkle together with an easy-use. You just need to pick up the glitters with your fingertips or a flat bristle brush and apply as you like. No primer or glue needed.

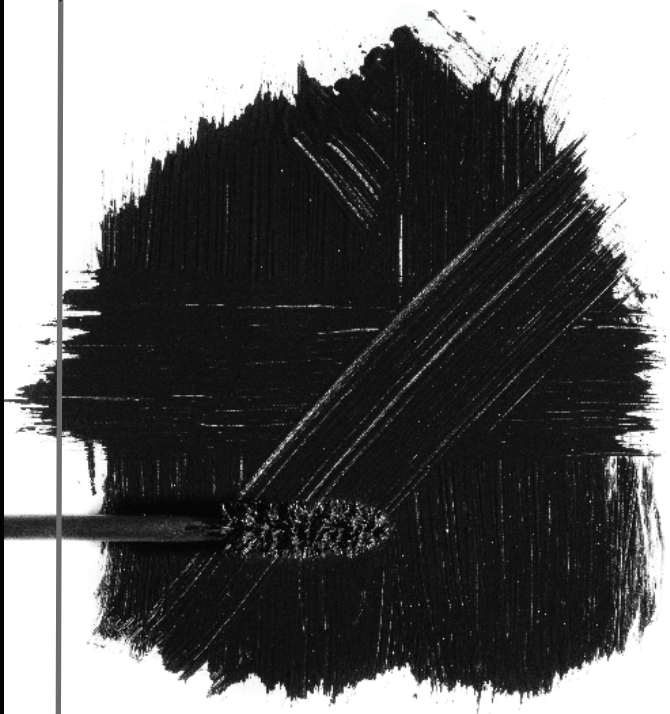
THE 4 SHADES

- 01 LEVY: ruby red with golden fuchsia and holographic violet reflections.
- 02 HALE-BOPP: slightly pinkish nude platinum with bronze and gold reflections.
- 03 HALLEY: bright quartz pink with burgundy micro glitter.
- 04 SWAN: authentic gold with amber and coral reflections.

INCI

01 LEVY: INCI: Polyethylene Terephthalate, Hydrogenated Polyisobutene, Polybutene, Glass Beads, Dimethicone, Polymethyl Methacrylate, Polyurethane-11, Hydrogenated Styrene/Isoprene Copolymer, Trimethylsilyloxyacetate, Propanediol, Decylene Glycol, Polyurethane-33, 1,2-Hexanediol, Caprylhydroxamic Acid, Pentaerythrityl Tetra-Di-Butyl Hydroxyhydrocinamate. May contain +/- CI 18140 (Yellow 5 Lake), CI 18035 (Red 40 Lake), CI 77000 (Aluminum Powder), CI 17145 (Iron Oxide).
02 HALE-BOPP: INCI: Polyethylene Terephthalate, Hydrogenated Polyisobutene, Polybutene, Glass Beads, Dimethicone, Polyurethane-11, Hydrogenated Styrene/Isoprene Copolymer, Trimethylsilyloxyacetate, Propanediol, Decylene Glycol, 1,2-Hexanediol, Caprylhydroxamic Acid, Pentaerythrityl Tetra-Di-Butyl Hydroxyhydrocinamate. May contain +/- CI 18035 (Red 40 Lake), CI 18140 (Yellow 5 Lake), CI 77000 (Aluminum Powder).
03 HALLEY: INCI: Polyethylene Terephthalate, Polymethyl Methacrylate, Hydrogenated Polyisobutene, Polybutene, Glass Beads, Dimethicone, Polyurethane-33, Hydrogenated Styrene/Isoprene Copolymer, Trimethylsilyloxyacetate, Propanediol, Decylene Glycol, Polyurethane-11, 1,2-Hexanediol, Caprylhydroxamic Acid, Pentaerythrityl Tetra-Di-Butyl Hydroxyhydrocinamate. May contain +/- CI 77491 (Iron Oxides), CI 18140 (Yellow 5 Lake), CI 18035 (Red 40 Lake), CI 18035 (Red 40 Lake), CI 77000 (Aluminum Powder).
04 SWAN: INCI: Polyethylene Terephthalate, Hydrogenated Polyisobutene, Polybutene, Glass Beads, Dimethicone, Polyurethane-11, Hydrogenated Styrene/Isoprene Copolymer, Trimethylsilyloxyacetate, Propanediol, Decylene Glycol, 1,2-Hexanediol, Caprylhydroxamic Acid, Pentaerythrityl Tetra-Di-Butyl Hydroxyhydrocinamate. May contain +/- CI 77510 (Feric Ferrocyanide), CI 18035.

FOCUS ON



Black[∞]King
3IN1

BLACKING 3IN1 MASCARA

Il best seller di INFINITY.

Un mascara 3IN1 che grazie alla sua texture ricca e corposa, dona alle ciglia volume estremo e grazie al suo innovativo fissatore regala uno sguardo intenso, raffinato e definito con un effetto a lunga durata.

EMULSIONE CREMOSA | Il BlaKing 3IN1 contiene un mix di ingredienti in perfetta sinergia tra loro, i quali donano notevoli proprietà inspessenti e garantiscono un film ben strutturato e non coloso.

MIX DI CERE VEGETALI E SINTETICHE | L'esclusiva combinazione di Cera di Crusca di Riso, Cera di Carnauba e Cera di Candelilla dona volume e morbidezza alle ciglia senza seccarle o fare grumi.

POLIMERO | Garantisce un effetto a lunga tenuta, facilita la dispersione dei pigmenti e crea un film resistente allo sfregamento e all'umidità.



SCOVOLINO “WAVY FIBER”

L'innovativo applicatore “Wavy Fiber” presenta dei filamenti ondulati di due dimensioni diverse, che consentono di allungare e volumizzare anche le ciglia più corte e sottili.



BLACKING 3IN1

Mascara 3in1 | 3in1 Mascara

MASCARA



IT: Mascara 3in1 con scovolino "Wavy". Super allungante, volumizzante ed a lunga durata. L'applicatore innovativo "Wavy Fiber" presenta filamenti a forma ondulare di due dimensioni diverse per ciglia allungate e voluminose in un semplice gesto ed un'applicazione uniforme senza residui.

CARATTERISTICHE

- EXTRA VOLUME
- ALLUNGANTE
- LUNGA DURATA
- APPLICATORE "WAVY FIBER"

EN: 3in1 mascara with "Wavy" brush. Super lengthening, volumizing and long lasting. The innovative "Wavy Fiber" applicator presents wavy-shaped filaments of two different sizes for elongated and voluminous lashes in a simple gesture and an even application without residue.

MAIN FEATURES

- EXTRA VOLUME
- LENGTHENING
- LONG LASTING
- "WAVY FIBER" APPLICATOR

INCI

Aqua, CI 77499, Copernicia Cerifera Cera, Cetearyl Stearate, Butylene Glycol, Acrylates/Ethylhexyl Acrylate Copolymer, Glyceryl Stearate, Palmitic Acid, Stearic Acid, Hydrogenated Polycyclopentadiene, VP/Eicosene Copolymer, Polyester-5, Euphorbia Cerifera Cera, Aminomethyl Propanediol, Mica, Phenoxyethanol, Hydrogenated Castor Oil, Synthetic Wax, Simmondsia Chinensis Seed Oil, Cetearyl Alcohol, Hydroxyethylcellulose, Polyethylene, CI 77266, Ethylhexylglycerin, Laureth-20, Laureth-21, Magnesium Myristate, Tocopherol, 1, 2-Hexanediol.

BLACKING CURLING VOLUME

MASCARA

Mascara incurvante | Curving mascara



IT: Mascara curvante e volumizzante. L'innovativo applicatore "Hourglass" in silicone a forma di clessidra dona volume alle ciglia in un semplice gesto ed una forma super curva. Ergonomico, grazie alla sua forma concava segue la curva delle ciglia la cui parte centrale riempie e volumizza e le estremità tonde garantiscono massima definizione.

CARATTERISTICHE

- EXTRA VOLUME
- SUPER INCURVANTE
- APPLICATORE "HOURGLASS"
- LUNGA TENUTA

EN: Curving and volumizing mascara. The innovative "Hourglass" silicone applicator in the shape of an hourglass gives volume to the lashes in a simple gesture and a super curved shape. Ergonomic, thanks to its concave shape it follows the curve of the lashes whose central part fills and volumizes and the rounded ends guarantee maximum definition.

MAIN FEATURES

- EXTRA VOLUME
- SUPER CURVE
- "HOURGLASS" APPLICATOR
- LONG LASTING

INCI

Aqua, Oryza Sativa Cera, Cera Alba, Cera Carnauba, Stearic Acid, Candelilla Cera, Propylene Glycol, Triethanolamine, Acacia Senegal Gum, Pvp, Aminomethyl Propanol, Hydroxyethylcellulose, Panthenol, Chlorphenesin, Methylparaben, Soluble Collagen, Sodium Polymethacrylate, Dimethicone, Propylparaben, Tocopheryl Acetate, Nylon-12, Polyethylene. +/- CI 77007, CI 77491, CI 77492, CI 77499, CI 16035, CI 42090, CI 75470, CI 77288, CI 77289, CI 77510, CI 77742, CI 77891.

BLACKING WATERPROOF

Mascara waterproof | Waterproof mascara

MASCARA



IT: Blacking Waterproof è un mascara dalla formula impermeabile per resistere alle situazioni più estreme (lacrimazione, sudore, acqua). Contiene, inoltre, Vitamina E, un potente anti-ossidante per preservare la resilienza delle ciglia. La texture è morbida e cremosa consentendo di ottenere ciglia volumizzate ed allungate dalla forma "over-size".

CARATTERISTICHE

- VOLUMIZZANTE
- ALLUNGANTE
- WATERPROOF

EN: Waterproof Mascara has a waterproof formula to withstand the most extreme situations while remaining intact even in contact with water and sweat. The texture is soft and creamy allowing you to obtain volumized and elongated lashes with an "over-size" shape. The formula contains Vitamin E, a powerful anti-oxidant agent to preserve the resilience of the lashes.

MAIN FEATURES

- EXTRA VOLUME
- LENGTHENING
- WATERPROOF

INCI

Isododecane, Paraffin, Copernicia Cerifera Cera, Aqua, Stearoxymethicone/Dimethicone Copolymer, Polyethylene, Cyclopentasiloxane, Nylon-12, Stearic Acid, Cera Alba, Trimethylsiloxysilicate, Disteardimonium Hectorite, Benzyl Alcohol, Magnesium Aluminum Silicate, Tocopheryl Acetate, Triethanolamine, Propylene Carbonate, Propylene Glycol, Ethylhexylglycerin, Dehydroacetic Acid. +/-: C177499 (Iron Oxides).

STYLO+

Eyeliner in penna | Eyeliner pen

EYELINER



IT: Eyeliner nero super pigmentato, punta sottile e precisa, finish opaco. Formula long lasting 24h e waterproof.

STYLO+ Eyeliner è l'ultimo eyeliner Infinity sviluppato con l'obiettivo di un tratto ultra preciso e facile da realizzare che duri tutto il giorno. La punta sottile è scorrevole sulle palpebre ed offre un tratto super preciso dal finish opaco. La formula è a lunga tenuta fino a 24h e resistente all'acqua per un risultato impeccabile tutto il giorno.

CARATTERISTICHE

- PUNTA SOTTILE
- TRATTO PRECISO
- LUNGA TENUTA 24H
- WATER RESISTANT

EN: Super pigmented black eyeliner, fine and precise tip, matte finish. 24h long lasting and waterproof formula.

STYLO+ Eyeliner is the latest Infinity eyeliner developed with the aim of an ultra-precise and easy-to-make line that lasts all day. The thin tip slides over the lids and offers a super-precise line with a matte finish. The formula is long-lasting up to 24 hours and water resistant for a flawless result all day long.

MAIN FEATURES

- THIN TIP
- PRECISE STROKE
- LONG LASTING 24H
- WATER RESISTANT

INCI

Isododecane, Hydrogenated Polycyclopentadiene, C20-40 Alcohols, Perfluorononyl Dimethicone, Polyglyceryl-4 Diisostearate/Polyhydroxystearate/Sebacate, Hydrogenated Microcrystalline Wax, Synthetic Wax, Polyethylene, +/- (May Contain): CI 77891 (TITANIUM Dioxide), CI 77491, CI 77492 (Iron Oxides), CI 77007 (Ultramarine), CI 77510 (Ferric Ammonium Ferrocyanide), CI 77742 (Manganese Violet), CI 77288 (Chromium Oxide Green), CI 19140 (Yellow 5 Lake), CI 42090 (Blue 1 Lake), CI 77266 (Nano)(Black 2).

TRIPLE THICK

Pennarello sopracciglia | Eyebrows marker

EYEBROWS MARKER



IT: Pennarello water-resistant a quattro punte. Tratto preciso e modulabile, texture semi-permanente e a lunga durata, riempie e definisce. L'innovativo pennello a quattro pennini singoli permette definizione perfetta del pelo e due diverse modalità di applicazione per un effetto leggero e delicato o pieno con linee definite a seconda del suo modo di utilizzo.

CARATTERISTICHE

- RESISTENTE ALL'ACQUA
- SEMI-PERMANENTE
- QUATTRO PUNTE
- DEFINISCE

EN: Water-resistant three-tips marker. Precise and buildable stroke, semi-permanent and long-lasting texture, fills and defines. The innovative brush with four single nibs allows perfect definition of the hair and two different application methods for a light and delicate or full effect with defined lines depending on its method of use.

NUANCES



01 WALNUT
Biondo

02 HAZELNUT
Castano Ramato

03 CHESTNUT
Castano

MAIN FEATURES

- WATERPROOF
- SEMI-PERMANENT
- FOUR TIPS
- DEFINES

INCI

Water, Acrylates Copolymer, Propylene Glycol, Triethanolamine, Magnesium Aluminum Silicate, Phenoxyethanol, Caprylyl Glycol, Idopropnyl Butylcarbamate. +/-: CI 16035, CI 19140, CI 42090.

UP MY BROWS

Gel per sopracciglia | Eyebrows gel

GEL SOPRACCIGLIA



IT: UP MY BROWS è un gel fissante sviluppato per modellare le sopracciglia con il look che preferisci. Texture in gel invisibile, si asciuga rapidamente senza lasciare residui. Durata estrema e facile da applicare grazie allo scovolino “brows-friendly” che consente di pettinare le sopracciglia ed ottenere il tuo look preferito. Adatto ad ogni tonalità di sopracciglia.

CARATTERISTICHE

- LUNGA DURATA
- ASCIUGATURA RAPIDA
- TEXTURE INVISIBILE
- NO RESIDUI

EN: UP MY BROWS is a fixing gel developed to shape the eyebrows with the look of your choice. Invisible gel texture, dries quickly without leaving residues. Extremely long-lasting and easy to apply thanks to the “brows-friendly” brush that allows you to comb your eyebrows and achieve your favorite look. Suitable for any shade of eyebrows.

MAIN FEATURES

- LONG LASTING
- FAST DRYING
- INVISIBLE TEXTURE
- NO RESIDUES

INCI

Aqua, Ammonium Acrylates Copolymer, Polyacrylamide, Alcohol Denat., Glyceryl Stearate Se, Magnesium Aluminum Silicate, C13-14 Isoparaffin, Peg-100 Stearate, Glyceryl Stearate, Disodium Deceth-6 Sulfosuccinate, Laureth-30, Benzyl Alcohol, Laureth-7, Sodium Dehydroacetate, Dehydroacetic Acid, Glycerol.

PERFECT EYEBROWS

Matita Sopracciglia | Eyebrows Pencil

EYEBROWS PENCIL



IT: Matita sopracciglia ultra-pigmentata. Riempie e definisce l'arcata sopraccigliare con un tratto netto e preciso dal risultato naturale. Facile applicazione e finish sfumato ed ordinato grazie allo spazzolino integrato sul tappo.

CARATTERISTICHE

- TOCCO LEGGERO
- MINA RIGIDA
- RICCA DI PIGMENTI

EN: Ultra-pigmented eyebrow pencil. Fills and defines the eyebrow arch with a clean and precise line with a natural result. Easy application and nuanced and tidy finish thanks to the brush integrated on the cap.

MAIN FEATURES

- LIGHT TOUCH
- RIGID TIP
- RICH IN PIGMENTS

NUANCES



01 MUD
Blondo

02 CHOCO
Castano

03 ASH
Bruno

INCI

Ricinus Communis Seed Oil, Hydrogenated Vegetable Oil, Caprylic/Capric Triglyceride, Copernicia Cerifera Cera, Cera Alba, Hydrogenated Palm Kernel Glycerides, Candelilla Cera, Mica, Isopropyl Myristate, Ceresin, Hydrogenated Palm Glycerides, Tocopheryl Acetate, Propylparaben, Bht. +/-: CI 77007, CI 77288, CI 77499, CI 77492, CI 77510, CI 77742, CI 77891, CI 19140, CI 15850.





LABBRA

MAKE UP

LABBRA



ENDLESS INK

Matita labbra | Lip pencil

LIP PENCIL



IT: Matita labbra dal colore intenso. Tratto scorrevole per un'applicazione impeccabile ed un effetto definizione naturale. Formula ricca di pigmenti per una lunga tenuta e facile sfumabilità.

CARATTERISTICHE

- PRECISIONE
- DELICATA SCORREVOLEZZA
- COLORE INTENSO
- LUNGA TENUTA

EN: Lip pencil with intense color. Sliding stroke for flawless application and a natural definition effect. Formula rich in pigments for a long lasting and easy blendability.

MAIN FEATURES

- PRECISION
- DELICATE SLIDING
- INTENSE COLOR
- LONG LASTING

NUANCES



01 NUDE
Nude Caldo

02 RED
Rosso

03 PLUM
Prugna

04 PEONY
Nude Rosato
Freddo



05 SIENNA
Terra Bruciata

06 DOLLY
Rosa Barbie

07 WONKA
Cioccolato

08 CHERRY
Ciliegia

INCI

Ricinus Communis Seed Oil, Hydrogenated Vegetable Oil, Caprylic/Capric Triglyceride, Copernicia Cerifera Cera, Cera Alba, Hydrogenated Palm Kernel Glycerides, Candelilla Cera, Mica, Isopropyl Myristate, Ceresin, Hydrogenated Palm Glycerides, Tocopheryl Acetate, Propylparaben, Bht./-/-, CI 77007, CI 77288, CI 77499, CI 77492, CI 77510, CI 77742, CI 77891, CI 19140, CI 15850.

ROSSETTO

Rossetto stick | Lipstick

LIPSTICK



IT: Rossetto tradizionale dal finish opaco. Texture soft-touch, ultra-pigmentata e scorrevole in applicazione. Formula idratante arricchita con un mix di olii naturali e principi attivi quali olio di jojoba, aloe vera, olio d'oliva e vitamina E. Lunga durata ed asciugatura rapida.

CARATTERISTICHE

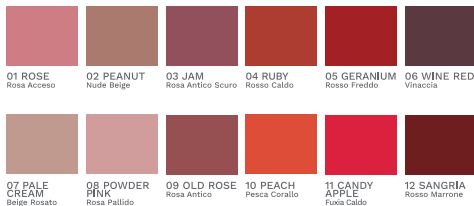
- CONFORTEVOLE
- COLORE INTENSO
- IDRATANTE
- MORBIDO

EN: Traditional lipstick with a matte finish. Soft-touch texture, ultra-pigmented and smooth on application. Moisturizing formula enriched with a mix of natural oils and active ingredients such as jojoba oil, aloe vera, olive oil and vitamin E. Long lasting and quick drying.

MAIN FEATURES

- COMFORTABLE
- INTENSE COLOR
- MOISTURIZING
- SOFT

NUANCES



INCI

Caprylic/Capric Triglyceride, Synthetic Wax, Ricinus Communis Seed Oil, Ozokerite, Cera Microcristallina, Copernicia Cerifera (Carnauba) Wax, Nylon-12, Silica Dimethyl Silylate, Candelilla Cera, Polyethylene, Hdi/Trimethylol Hexylactone Crosspolymer, Polymethyl Methacrylate, Parfum, Simmondsia Chinensis Seed Oil, Tocopheryl Acetate, Olea Europaea Fruit Oil, Aloe Barbadensis Leaf Juice, Phenoxyethanol, Propylene Glycol, Decylene Glycol, Silica, Jojoba Esters, Bht, Sodium Benzoate, Potassium Sorbate, Citric Acid, Ascorbic Acid, +/-: Ci 77891 (Titanium Dioxide), Ci 77491-Ci 77492-Ci 77499 (Iron Oxides), Ci 15850 (Red 6 Lake-Red 7 Lake), Ci 19140 (Yellow 5 Lake), Ci 42090 (Blue 1 Lake), Ci 45410 (Red 27 Lake), Ci 77007 (Ultramarines), Ci 77510 (Ferric Ferrocyanide), Ci 77742 (Manganese Violet).

FOCUS ON



Matt&Fix

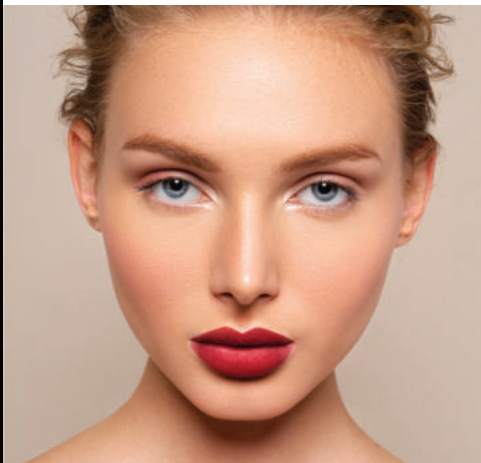
MATT&FIX LIQUID LIPSTICK Il best seller di INFINITY.

Un rossetto liquido dalla texture sviluppata per ottenere un effetto “no transfer” e a lunga durata. Il suo finish completamente matt risulta molto leggero sulle labbra donando un elevato livello di comfort. Applicatore ultra soft.

EFFETTO OPACO | Asciuga velocemente lasciando una sensazione vellutata piacevole.

NESSUNA SBAVATURA | Effetto “no transfer” e “kiss-proof”.

MORBIDO | Lascia le labbra morbide e idratate grazie ai suoi componenti minerali.



3 UTILIZZI, LO SAPEVI?

Matt&Fix è un rossetto, ma può essere utilizzato anche come blush e ombretto.

I vantaggi di utilizzo rispetto a blush e ombretti tradizionali sono:

- effetto “no transfer” anche su occhi e guance
- lunghissima durata
- velocità di applicazione e sfumatura
- colori ultra pigmentati ad effetto matt

MATT&FIX

Rossetto liquido no transfer | No transfer liquid lipstick

LIQUID LIPSTICK



IT: Rossetto liquido opaco no-transfer. Texture ultra-pigmentata per un colore deciso, formula ultra-lasting per una durata fino a otto ore e kiss-proof. Finitura ultra matt, confortevole, piacevole da indossare e facile da applicare grazie al pennellino ultra soft che segue la forma delle tue labbra.

CARATTERISTICHE

- EFFETTO MATT
- LUNGA DURATA
- NO TRANSFER
- ULTRA LEGGERO

EN: No-transfer matte liquid lipstick. Ultra-pigmented texture for a strong color, ultra-lasting formula for up to 8 hours and kiss-proof. Ultra matt finish, comfortable, pleasant to wear and easy to apply thanks to the ultra soft brush that follows the shape of your lips.

MAIN FEATURES

- MATTE EFFECT
- LONG LASTING
- NO TRANSFER
- ULTRA SOFT

NUANCES



01 NUDE
Bnude Caldo

02 CHERRY
Rosso Freddo

03 WONKA
Cioccolato

04 PLUM
Prugna

05 WINE
Ciliegia

07 ROSE
Nude Freddo

08 HIBISCUS
Rosso Rosato



09 RED
Rosso Caldo

10 TULIP
Rosa Acceso

11 FUCHSIA
Fuxia Acceso

14 BLOODY
MARY
Rosa Aranciato

15 PINK LADY
Rosa Pesca

16 MARGARITA
Nude Scuro

17 COSMOPOLITAN
Marrone Rosso

INCI

Cyclopentasiloxane, Isododecane, Mica, Trimethylsiloxysilicate, Polymethyl Methacrylate, Silica, Ricinus Communis Seed Oil, Hydrogenated Polycyclopentadiene, Triacetyl Pvp, Cera Alba, Stearyl Beeswax, Behenyl Beeswax, Copernicia Cerifera Cera, Octyldodecyl Oleate, Polyethylene, Glyceril Caprylate, Octyldodecyl Stearoyl Stearate, Parfum, Methicone, Sodium C8-16 Isoalkylsuccinyl Soy Sulfonate, Dimethicone, Tocopherol, Polyhydroxystearic Acid, Octyldodecanol, Helianthus Annuus Seed Oil +/-: CI 15850, CI 15880, CI 19140, CI 77491, CI 77492, CI 77499, CI 73015, CI 14720, CI 42090, CI 77266, CI 28440.

STAY NUDE

Tinta Labbra | Liquid Lipstick

LIQUID LIPSTICK



IT: Rossetto liquido della collezione STAY NUDE. una selezione di nuance dai toni rosati perfetti per ogni occasione. I colori super pigmentati assicurano un colore vivido ed intenso con una lunga durata fino a 8 ore dall'applicazione grazie alla formula "long lasting". La texture dalla consistenza morbida unita agli oli emollienti rende Stay Nude un rossetto piacevole da indossare tutto il giorno senza appesantire le labbra e senza renderle appiccicose con un risultato idratante che dura nel tempo.

CARATTERISTICHE

- EFFETTO MATT
- LUNGA DURATA FINO A 8H
- NO TRANSFER
- LABBRA MORBIDE

EN: Liquid lipstick STAY NUDE collection. A selection of shades in pink tones perfect for any occasion. The super pigmented colors ensure a vivid and intense color with a long duration of up to 8 hours from application thanks to the "long lasting" formula. The soft texture combined with emollient oils makes STAY NUDE a pleasant lipstick to wear all day without weighing down the lips and without making them sticky with a long-lasting moisturizing result.

NUANCES



01 POWDER
Nude Rosato
Tenue

02 DUSTY
Nude Giallo
Naturale

03 NAKED
Nude Autentico

04 TRENCH
Nude Intenso

05 BLUSH
Nude Pescaio

MAIN FEATURES

- MATTE EFFECT
- LONG-LASTING UP TO 8H
- NO TRANSFER
- SOFT LIPS

INCI

Isododecane, Isoamyl Laurate, Diatomaceous Earth, Ethylene/Propylene Copolymer, Trimethylsiloxysilicate, Distearidimonium Hectorite, Aroma, Propylene Carbonate, Bht, Ethylhexyl Palmitate, Trihydroxystearin, Sodium Hyaluronate, Glucomanan, +/-: Ci 77891 (Titanium Dioxide), Ci 77491 - Ci 77492 - Ci 77499 (Iron Oxides), Ci 15850 (Red 6 Lake-Red 7 Lake), Ci 19140 (Yellow 5 Lake), Ci 42090 (Blue 1 Lake), Ci 45410 (Red 28 Lake), Ci 77007 (Ultramarines).

GLOSS&FIX

Lucida labbra No Transfer | Shiny No Transfer Liquid Lipstick

LIPGLOSS NO TRANSFER



NUANCES



RED SHINE
Rosso lucido
Intenso

IT: Gloss&fix è il mix perfetto tra un lip gloss ed una tinta labbra abbinando un finish lucido e luminoso ad una lunga-tenuta ed una formula no-transfer.

Questo nuovo ed innovativo prodotto è una lacca per labbra dalla texture cremosa e dal finish lucido, che crea un film di colore pieno, sottile ed estremamente luminoso sulle labbra. Formula long-lasting e no-transfer, non lascia sbavature ed è confortevole da indossare per tutto il giorno.

Contiene fino al 4% di olio di zucca biologico spremuto a freddo dalle proprietà calmanti, lenitive ed antiossidanti, grazie alla presenza di vitamine A, B2, B3, carotenoidi, acidi grassi essenziali e minerali (potassio, magnesio e zinco).

CARATTERISTICHE

- FINISH LUMINOSO
- NO-TRANSFER
- LONG-LASTING

EN: Gloss&Fix is a true innovation in lip color: pure pigment plus mirror-like shine in one transfer-proof step. This ultra-fluid, polish-like formula swipes on evenly coating lips with full coverage color and a glossy finish that stays put for long-time.

It contains up to 4% di cold-pressed organic pumpkin oil with calming properties, soothing and antioxidants, thanks to Vitamin A, B2, B3, carotenoids, necessary fats and minerals (potassium, magnesium and zinc).

MAIN FEATURES

- GLOSSY FINISH
- NO-TRANSFER
- LONG-LASTING

INCI

Aqua (Water), Diisostearyl Malate, Hydrogenated Vegetable Oil, Glycerin, Pentaerythrityl Tetraisoostearate, Polybutene, Polyacrylamide, Ethylhexyl Palmitate, Acrylates Copolymer, Styrene/Acrylates Copolymer, Peg-100 Stearate, C13-14 Isoparaffin, Pentylene Glycol, Laureth-7, Trihydroxystearin, Hydrolyzed Pumpkin Seedcake, Laureth-21, Sodium Hyaluronate, Ethylhexylglycerin, Phenoxyethanol, Aminomethyl Propanol, Lactic Acid, Sodium Dehydroacetate, Potassium Sorbate, Aroma (Flavor), Ci 42090 (Blue 1), Ci 19140 (Yellow 5), Ci 17200 (Red 33), Ci 16255 (Acid Red 18).

GLOSSY PUMPING ICE

Gloss trasparente volumizzante | Transparent pumping lipgloss

LIPGLOSS



IT: GLOSSY 00 PUMPING ICE è un trattamento labbra sviluppato per proteggere, idratare e donare morbidezza. Stimola la microcircolazione dell'Acido Ialuronico del +101%, per labbra costantemente "fresche" e rimpolpate. Dona un aumento di morbidezza del 10,5% ed extra-volume fino al 15% in più. Previene e combatte la secchezza labiale con un'idratazione del +51%. Effetto "filler" immediato e finish lucido.

E' consigliato l'utilizzo ogni sera prima di andare a letto e la mattina. Utilizzalo anche come lucido labbra per un look labbra luminoso e naturale.

N.B. I dati percentuali sui risultati sono testati e certificati da laboratori accreditati.

CARATTERISTICHE

- +10,5% MORBIDEZZA
- +15% VOLUME
- +51% IDRATAZIONE
- +101% ACIDO IALURONICO

EN: GLOSSY 00 PUMPING ICE is a lip treatment developed to protect, moisturize and give softness. Stimulates the microcirculation of Hyaluronic Acid by + 101%, for constantly "fresh" and plumped lips. Gives an increase in softness of 10.5% and extra-volume up to 15% more. Prevents and fights lip dryness with + 51% hydration. Immediate "filler" effect and glossy finish.

It is recommended to use it every night before to go to bed and in the morning. Also use it as a lip gloss for a luminous and natural lip look.

N.B. The percentage data on the results are tested and certified by accredited laboratories.

MAIN FEATURES

- + 10.5% SOFTNESS
- + 15% VOLUME
- + 51% HYDRATION
- + 101% HYALURONIC ACID

INCI

Polybutene, Octyldodecanol, Heliantus Annuus (Sunflower) Seed Wax, Cetearyl, Ethylhexanoate, Parfum (Fragrance), Pentaerythrityl Tetra-Di-T-Butyl Hydroxyhydrocinnamate, Sorbitan Isostearate, Portulaca Pilosa Extract, Capsicum Frutescens Fruit Extract, Sucrose Cocoate, Palmitoyl Tripeptide-38.



ACCESSORI

MAKE UP

ACCESSORI



DROP BRUSH

Pennello viso a goccia | Drop face brush

FACE BRUSH

IT: Pennello a goccia per fondotinta. Risultato della ricerca per il perfetto alleato del fondotinta. Un prodotto innovativo che dona una coprenza uniforme e grazie alle sue setole vellutate e alle sue fibre sottili, assicura una stesura impeccabile di liquidi e polveri. Il pennello è dotato di cappuccio protettivo, per proteggere le setole da agenti esterni.

CARATTERISTICHE

- PUNTA A GOCCIA
- SETOLE VELLUTATE
- FIBRE SOTTILI
- FLESSIBILE

EN: Teardrop brush for foundation. Result of the research for the perfect ally of the foundation.

An innovative product that gives uniform coverage and thanks to its velvety bristles and its fine fibers, ensures an impeccable application of liquids and powders. The brush has a protective cap, to protect the bristles from external agents.

MAIN FEATURES

- DROP TIP
- VELVET BRISTLES
- THIN FIBERS
- FLEXIBLE



FACE BRUSH ZERO1

Pennello per fondotinta | Foundation brush

FACE BRUSH



IT: Pennello per fluidi e fondotinta. Professionale, perfetto per applicazione di fondotinta, fluidi e prodotti in crema. Le setole morbide sono una carezza per la tua pelle e garantiscono la perfetta ed uniforme applicazione del fondotinta senza macchie e striature per una finitura impeccabile.

CARATTERISTICHE

- SETOLE MORBIDE
- FINITURA IMPECCABILE
- APPLICAZIONE PERFETTA

EN: Fluid and foundation brush. Professional, perfect for applying foundation, fluids and cream products. The soft bristles are a caress for your skin and guarantee the perfect and uniform application of the foundation without blemishes and streaks for a flawless finish.

MAIN FEATURES

- SOFT BRISTLES
- IMPECCABLE FINISH
- PERFECT APPLICATION



FACE BRUSH ZERO2

Pennello per correttore | Concealer brush

FACE BRUSH



IT: Pennello per correttore. Professionale, forma piatta e dalle setole compatte permette l'applicazione precisa ed una sfumatura efficace di correttori fluidi o in crema.

CARATTERISTICHE

- SETOLE COMPATTE
- APPLICAZIONE PERFETTA
- COPRENZA INVISIBILE

EN: Concealer brush. Professional, flat shape and compact bristles, it allows precise application and effective shading of fluid or cream concealers.

MAIN FEATURES

- COMPACT BRISTLES
- PERFECT APPLICATION
- INVISIBLE COVERAGE



FACE BRUSH ZERO3

Pennello per cipria | Powder brush

FACE BRUSH



IT: Pennello per polveri e ciprie. Professionale, grande e perfetto per ogni tipo di polvere libera o compatta.

CARATTERISTICHE

- SETOLE MORBIDE
- FACILE APPLICAZIONE
- RISULTATO UNIFORME

EN: Brush for powders. Professional, large and perfect for any type of free or compact powder.

MAIN FEATURES

- SOFT BRISTLES
- EASY APPLICATION
- UNIFORM RESULT



FACE BRUSH ZERO4

Pennello per blush/illuminante | Blush/highlighter brush

FACE BRUSH



IT: Pennello blush e illuminanti. Professionale con setole in fibra sintetica, folte e compatte, ideale per l'applicazione di terre, fard e polveri compatte.

CARATTERISTICHE

- SETOLE MORBIDE
- FACILE APPLICAZIONE
- RISULTATO UNIFORME

EN: Blush and highlighter brush. Professional with thick and compact synthetic fiber bristles, ideal for applying bronzer, blush and compact powders.

MAIN FEATURES

- SOFT BRISTLES
- EASY APPLICATION
- UNIFORM RESULT



EYE BRUSH ZERO1

Pennello per occhi | Eye brush

EYE BRUSH



IT: Pennello di precisione. Professionale, forma "a penna" con setole compatte per applicazioni precise e sfumature di ombretti e matite.

CARATTERISTICHE

- SETOLE COMPATTE
- PRECISIONE
- SFUMATURA

EN: Precision brush. Professional, "pen" shape with compact bristles for precise applications and shades of eye shadows and pencils.

MAIN FEATURES

- COMPACT BRISTLES
- PRECISION
- SHADING



EYE BRUSH ZERO2

Pennello per sfumatura | Blending brush

EYE BRUSH



IT: Pennello per sfumature occhi. Professionale, forma "bombè" piccola con setole compatte per applicazioni precise e sfumature di ombretti e matite.

CARATTERISTICHE

- SETOLE MORBIDE
- SFUMATURA IMPECCABILE
- FORMA "BOMBÈ"

EN: Eye blending brush. Professional, small "bombè" shape with compact bristles for precise applications and shades of eye shadows and pencils.

MAIN FEATURES

- SOFT BRISTLES
- IMPECCABLE SHADE
- "BOMB" SHAPE



EYE BRUSH ZERO3

Pennello per eyeliner | Eyeliner brush

EYE BRUSH



IT: Pennello per eyeliner e sopracciglia. Professionale dal taglio obliquo studiato per l'applicazione di prodotti per sopracciglia e per l'applicazione precisa degli eyeliner. Sviluppato per essere versatile nell'utilizzo di prodotti in crema, polvere o liquidi.

CARATTERISTICHE

- TAGLIO OBLIQUO
- APPLICAZIONE PRECISA
- VERSATILE

EN: Eyeliner and eyebrow brush. Professional with an oblique cut designed for the application of eyebrow products and for the precise application of eyeliners. Developed to be versatile in the use of cream, powder or liquid products.

MAIN FEATURES

- OBLIQUE CUT
- PRECISE APPLICATION
- VERSATILE



EYE BRUSH ZERO4

Pennello per occhi | Eye brush



EYE BRUSH

IT: Pennello occhi per applicazione e sfumature. Professionale, punta corta ed arrotondata, che permette di utilizzarlo specificamente per palpebra e linea ciglia, ottenendo sfumature impeccabili. Super consigliato per l'elaborazione di specifici "eye make up". E' utilizzabile con creme, polveri e compatti.

CARATTERISTICHE

- SETOLE MORBIDE
- PUNTA ARROTONDATA
- SFUMATURA ECCELLENTE

EN: Eye brush for application and shades. Professional, short and rounded tip, which allows you to use it specifically for the eyelid and lash line, obtaining impeccable shades. Super recommended for the development of specific "eye make up". It can be used with creams, powders and compacts.

MAIN FEATURES

- SOFT BRISTLES
- ROUNDED TIP
- EXCELLENT SHADE



LIP BRUSH ZERO1

Pennello per labbra | Lip brush

LIP BRUSH



IT: Pennello piatto per le labbra. Professionale, grazie alla sua forma permette un'applicazione precisa dei prodotti labbra ed una definizione perfetta.

CARATTERISTICHE

- FORMA PIATTA
- APPLICAZIONE PRECISA
- DEFINIZIONE PERFETTA

EN: Flat lip brush. Professional, thanks to its shape, it allows precise application of lip products and perfect definition.

MAIN FEATURES

- FLAT SHAPE
- PRECISE APPLICATION
- PERFECT DEFINITION



BRUSH CLEANER

Detergente per pennelli | Brush cleaner



BRUSH CLEANER

IT: Detergente pennelli anti-batterico. Formula a base di alcool. E' importante pulire i pennelli dopo ogni utilizzo per garantire una disinfezione profonda contrastare la possibilità di formazione di microbi su prodotti non correttamente igienizzati grazie alla sua funzione anti-batterica e presenza di Alcool. Preserva l'efficienza e l'integrità dei pennelli sia fibre naturali che sintetiche.

Si utilizza a secco, senza risciacquo, con un solo spruzzo per utilizzo e si asciuga rapidamente.

CARATTERISTICHE

- PULISCE
- STERILIZZA
- RIGENERA

EN: Anti-bacterial brush cleaner. Alcohol-based formula.

It is important to clean the brushes after each use to ensure thorough disinfection to counteract the possibility of microbial formation on improperly sanitized products thanks to its anti-bacterial function and the presence of alcohol. Preserves the efficiency and integrity of both natural and synthetic fiber brushes.

It is used dry, without rinsing, with a single spray per use and dries quickly.

MAIN FEATURES

- CLEANS
- STERILIZES
- REGENERATES

INCI

Ethanol, Propan-2-ol, Parfum (Hexyl Cinnamal, Linalool, Limonene), PEG40 Hydrogenated Castor Oil, Denatoniumbenzoat, Colorant.

TRIANGLE

Spugna in lattice make up | Latex make up sponge

MAKE UP SPONGE



IT: Pratica spugnetta in lattice per applicazione e sfumatura. Forma a triangolo, ideale per raggiungere punti complessi e svolgere lavori di applicazione e sfumatura con precisione.

CARATTERISTICHE

- PRECISA
- ERGONOMICA
- 4 PEZZI

EN: Practical sponge in latex for application and nuance. Triangle shape, ideal for reaching complex points and performing works of application and blending with precision.

MAIN FEATURES

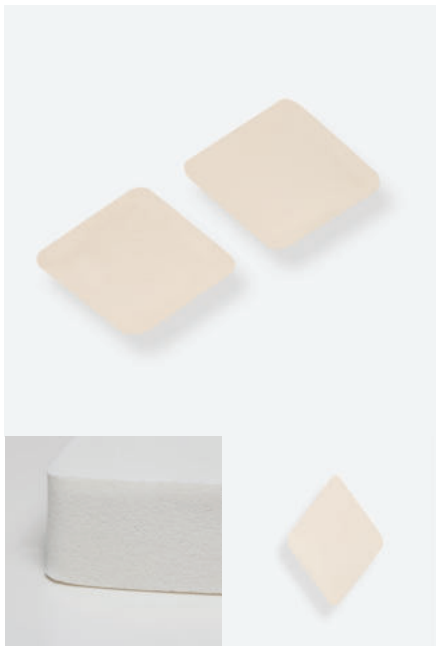
- PRECISE
- ERGONOMIC
- 4 PIECES



DIAMOND

Spugna in lattice make up | Latex make up sponge

MAKE UP SPONGE



IT: Pratica spugnetta in lattice per applicazione e sfumatura. Forma romboidale, ideale per lavorare e sfumare le zone estese del viso.

CARATTERISTICHE

- PRECISA
- ERGONOMICA
- 2 PEZZI

EN: Practical latex sponge for application and shading. Rhomboid shape, ideal for working and blending large areas of the face.

MAIN FEATURES

- PRECISE
- ERGONOMIC
- 2 PIECES

PIUMINO

Piumino make up | Powder puff

POWDER PUFF



IT: Piumino ultra-soft. Diametro 7,5 cm. Nastro in satin, utile per l'applicazione di qualsiasi polvere, libera o compatta.

CARATTERISTICHE

- MORBIDO
- ERGONOMICO
- ELEGANTE

EN: Powder puff ultra-soft. Diameter 7.5 cm. Satin ribbon, helpful for the application of any powder, loose or compact.

MAIN FEATURES

- SOFT
- ERGONOMIC
- ELEGANT



SHARPENER

Temperino | Make up pencil sharpener

SHARPENER



IT: Temperino ad un foro per matite.

CARATTERISTICHE

- COMPATTO
- PRATICO
- CON SERBATOIO

EN: Sharpener with one hole for pencils.

MAIN FEATURES

- COMPACT
- PRACTICAL
- WITH TANK



HANDY

Pochette make up | Make up bag

POCHETTE



IT: Make Up bag “daily use” per contenere tutti i prodotti essenziali per il tuo make up. Comoda, maneggevole, fine, elegante e molto capiente, in raffinato materiale resistente ed ultra flessibile. Pensata per ogni occasione, si può abbinare ad un look sia da giorno che da sera. La trasparenza è sinonimo di praticità per avere tutta la bellezza ai tuoi occhi ma, soprattutto, tra le tue mani.

CARATTERISTICHE

- COMODA
- FINE
- CAPIENTE

EN: Make Up bag “daily use” to contain all the essential products for your make up. Comfortable, handy, fine, elegant and very roomy, in refined resistant and ultra flexible material. Designed for any occasion, it can be combined with a day or evening look. Transparency is synonymous with practicality to have all the beauty in your eyes but, above all, in your hands.

MAIN FEATURES

- COMFORTABLE
- FINE
- LARGE

INTERSTELLAR

Pochette make up | Make up bag

MAKE UP BAG

IT: Pochette in tessuto nero dal finish multireflect. Doppia zip oro, patch logo in metallo dorato. Morbida e compatta, dal design elegante, custodirà i tuoi prodotti per portarli sempre con te.

Dimensioni 22 X 13 X 6 cm

CARATTERISTICHE

- ELEGANTE
- PRATICA
- CAPIENTE

EN: Black make-up bag in a multireflect finish. Double gold zip, gold metal logo patch. Soft and comfortable, smart design to always take your favourite products with you.

Size 22 X 13 X 6 cm

MAIN FEATURES

- COMFORTABLE
- FINE
- LARGE



A close-up, high-resolution photograph of a woman's face, focusing on her eye, nose, and lips. A makeup brush with a black handle and light-colored bristles is positioned against her cheek. The word "INFINITY" is printed in white, uppercase letters across the center of the image, partially overlapping the brush and the woman's skin. The lighting is soft and warm, highlighting the texture of her skin and the details of her features.

INFINITY



SKIN CARE

SKIN CARE



CLEANSING MILK

Latte detergente | Cleansing milk

DETERGENTE



IT: Latte detergente viso emolliente. Formulazione ultra-nutriente e rassodante grazie alla formula arricchita con olio di mandorle dolci, estratto di ananas ed estratto di aqiseto. Assicura pulizia delicata e profonda preservando il Ph della pelle.

DERMATOLOGICAMENTE TESTATO

CARATTERISTICHE

- NUTRIENTE
- RASSODANTE
- EMOLLIENTE

EN: Emollient facial cleansing milk. Ultra-nourishing and firming formulation thanks to the formula enriched with sweet almond oil, pineapple extract and aqiseto extract. It ensures delicate and deep cleansing while preserving the skin's Ph.

DERMATOLOGICALLY TESTED

MAIN FEATURES

- NOURISHING
- FIRMING
- EMOLLIENT

INCI

Aqua, Glycine Soja Oil, Propylene Glycol, Prunus Amygdalus Dulcis Oil, Cetearyl Alcohol, Hydrogenated Vegetable Oil, Ceteareth-3, Glycerin, Ananas Sativus Extract, Equisetum Arvense Extract, Sodium Lauryl Sulfate, Acrylates / C10-30 Alkyl Acrylate Crosspolymer, Profumo/ Parfum, Imidazolidinyl Urea, Bha, Phenoxyethanol, Sodium Benzoate, Potassium Sorbate.

HAMAMELIS TONIC

Tonico viso | Face tonic

TONICO



IT: Tonico viso antiossidante. Eccellente seboregolatore e riequilibrante. Combatte l'invecchiamento cutaneo e normalizza la produzione di sebo. La formula contiene Estratto di Hamamelis e di Rosmarino. Texture piacevole in applicazione, ottimo per equilibrare la cute.

DERMATOLOGICAMENTE TESTATO

CARATTERISTICHE

- RIEQUILIBRANTE
- ASTRINGENTE
- ANTIOSSIDANTE

EN: Antioxidant facial tonic. Excellent sebum-regulating and rebalancing. Fights skin aging and normalizes sebum production. The formula contains Hamamelis and Rosemary Extract. Pleasant texture in application, excellent for balancing the skin.

DERMATOLOGICALLY TESTED

MAIN FEATURES

- REBALANCING
- ASTRINGENT
- ANTIOXIDANT

INCI

Aqua, Glycerin, Hamamelis Virginiana Leaf Extract, Rosmarinus Officinalis Leaf Extract, Polysorbate 20, Perfume / Parfum, Phenoxyethanol, Imidazolidinyl Urea.

COLLAGEN MASK

Maschera viso TNT | TNT face mask

MASCHERA



IT: Maschera idratante al Collagene. Funzione super idratante ed elasticizzante con formula al Collagene Marino ricco di proprietà benefiche, dona alla pelle elasticità e lucentezza, rendendola rigenerata sin dalla prima applicazione. Perfetta per tutti i tipi di pelle. Confezione monouso.

CARATTERISTICHE

- IDRATANTE
- ELASTICIZZANTE
- CON COLLAGENE MARINO

EN: Collagen moisturizing mask. Super moisturizing and elasticizing function with Marine Collagen formula rich in beneficial properties, it gives the skin elasticity and shine, making it regenerated from the first application. Perfect for all skin types. Disposable pack.

MAIN FEATURES

- MOISTURIZING
- ELASTICIZING
- WITH MARINE COLLAGEN

INCI

Aqua (Water), Polyvinyl Alcohol, Soluble Collagen, Peg-40 Hydrogenated Castor Oil, Ethylhexylglycerin, Benzil Alcohol, Phenoxyethanol, Parfum (Fragrance), Hexyl Cinnamal, Limonene, Citronellol, Geraniol, Linalool, Citral.

PURIFYING MASK

Maschera viso TNT | TNT face mask

MASCHERA



IT: Maschera viso purificante. Formulazione detox e protezione anti-smog con Hydropom e Moringa Oleifera per tutti i tipi di pelle. Perfetta per pelle grassa o impura. Formato monouso in tessuto tecnico che purifica profondamente la pelle.

CARATTERISTICHE

- PURIFICANTE
- DETOX
- ANTI-SMOG

EN: Purifying face mask. Detox formulation and anti-smog protection with Hydropom and Moringa Oleifera for all skin types. Perfect for oily or impure skin. Disposable format in technical fabric that deeply purifies the skin.

MAIN FEATURES

- PURIFYING
- DETOX
- ANTI-SMOG

INCI

Aqua (Water), Hydrolized Tomato Skin, Polyvinyl Alcohol, Moringa Oleifera Seed Extract Glycerin, Peg-40 Hydrogenated Castor Oil, PVP, Ethylhexylglycerin, Benzil Alcohol, Phenoxyethanol, Parfum (Fragrance).

BOTOME ANTI-AGING

Crema viso anti-age | Anti-aging face cream

FACE CREAM



IT: Trattamento anti-età e liftante ad azione intensiva effetto "Botox". Stimola la produzione di collagene rinsaldando le strutture di ancoraggio della pelle, contrastando i cedimenti cutanei e la visibilità delle rughe anche le più profonde e difficili da nascondere come il contorno naso e labbra. Favorisce la distensione cutanea e ridefinisce i contorni del viso.

La pelle riacquista compattezza ed elasticità risultando, giorno dopo giorno, la pelle levigata, morbida e compatta.

DERMATOLOGICAMENTE TESTATO

CARATTERISTICHE

- ANTI-AGE
- LIFTANTE
- ANTI-OSSIDANTE

EN: Intensive anti-aging and lifting treatment. It stimulates the production of collagen by strengthening the anchoring structures of the skin, counteracting skin sagging and the visibility of wrinkles, even the deepest and most difficult to hide such as the nose and lip contours. It promotes skin relaxation and redefines the contours of the face.

The skin regains firmness and elasticity resulting, day after day, smooth, soft and compact skin.

DERMATOLOGICALLY TESTED

MAIN FEATURES

- ANTI-AGE
- LIFTING
- ANTI-OXIDANT

INCI

Aqua, Caprylic/Capric Triglyceride, Glycerin, Panax Ginseng Extract, Cetareth-3, Cetearyl Alcohol, Hydrogenated Vegetable Oil, Algae Extract, Fagus Sylvatica Extract, Acetyl Diipeptide-1 Cetyl Ester, Octyl Methoxycinnamate, Butylene Glycol, Laureth-3, Hydroxyethylcellulose, Polyacrylamide, Carbomer, C13-14 Isoparaffin, Sodium Lauryl Sulfate, Edta, Laureth-7, Bha, Profumo/Parfum, Phenoxyethanol, Imidazolidinyl Urea.

BOTOME MOISTURIZING

Crema viso idratante | Moisturizing face cream

FACE CREAM



IT: Trattamento BOTOME COLLECTION idratante e nutriente. L'azione dei principi attivi favorisce l'idratazione dei tessuti epidermici in profondità e ne aumenta lo spessore. Riduce la perdita d'acqua negli strati superficiali e profondi contribuendo a normalizzarne l'idratazione. Ricompattante e ricostituente. Riduce le rughe e ne previene la comparsa. La pelle è morbida, rinforzata, protetta ed elastica e piacevole al tatto.

DERMATOLOGICAMENTE TESTATO

CARATTERISTICHE

- IDRATANTE 24H
- NUTRIENTE
- RICOMPATTANTE

EN: BOTOME COLLECTION moisturizing and nourishing treatment. The action of the active ingredients promotes deep hydration of the epidermal tissues and increases their thickness. It reduces water loss in the superficial and deep layers, helping to normalize hydration. Recompacting and restorative. It reduces wrinkles and prevents their appearance. The skin is soft, reinforced, protected and elastic and pleasant to the touch.

DERMATOLOGICALLY TESTED

MAIN FEATURES

- MOISTURIZING 24H
- NOURISHING
- RECOMPACTANT

INCI

Aqua, Caprylic/Capric Triglyceride, Glycerin, Panax Ginseng Extract, Cetareth-3, Cetearyl Alcohol, Hydrogenated Vegetable Oil, Algae Extract, Hydrolyzed Soy Protein, Acetyl Diipeptide-1 Cetyl Ester, Octyl Methoxycinnamate, Butylene Glycol, Laureth-3, Hydroxyethylcellulose, Polyacrylamide, Carbomer, C13-14 Isoparaffin, Sodium Lauryl Sulfate, Edta, Laureth-7, Bha, Profumo/Parfum, Phenoxyethanol, Imidazolidinyl Urea.

BOTOME MATTIFYNG

Crema viso opacizzante | Mattifying face cream

FACE CREAM



IT: Trattamento hi-tech completo multi-funzione. Riequilibra le funzioni della pelle alterate dall'invecchiamento, da agenti inquinanti e stile di vita poco moderato procedendo all'eliminazione delle tossine e fornendo uno scudo epidermico naturale anti-pollution per proteggersi dagli effetti negativi dell'inquinamento. Preserva l'idratazione della pelle idratata e dona un aspetto uniforme e opacizzato dal finish naturale.

DERMATOLOGICAMENTE TESTATO

CARATTERISTICHE

- DISINTOSSICANTE
- ANTI-POLLUTION
- PROTETTIVA
- MATTIFICANTE

EN: Complete multi-function hi-tech treatment. It rebalances the skin functions altered by aging, pollutants and a little moderate lifestyle by eliminating toxins and providing a natural anti-pollution epidermal shield to protect itself from the negative effects of pollution. Preserves the hydration of hydrated skin and gives a uniform and matte appearance with a natural finish.

DERMATOLOGICALLY TESTED

MAIN FEATURES

- DETOXIFYING
- ANTI-POLLUTION
- PROTECTIVE
- MATTIFYING

INCI

Aqua, Caprylic/Capric Triglyceride, Glycerin, Aluminum Starch Octenylsuccinate, Cetearyl Glucoside, Sorbitan Oliviate, Dicaprylyl Ether, Cetyl Alcohol, Titanium Dioxide, Zinc Oxide, Sodium Pca, Sodium Ascorbyl Phosphate, Tocopheryl Acetate, Bisabolol, Arctium Lappa Seed Extract, Urtica Dioica Leaf Extract, Soluble Collagen, Sucrose, Allantoin, Urea, Sodium Hyaluronate, Hydroxyethylcellulose, Cetearyl Alcohol, Profumo/Parfum, Lactic Acid, Lecithin, Benzyl Alcohol, Dehydroacetic Acid, Phenoxyethanol, Tocopherol, Ascorbyl Palmitate, CI 16290.

ANTI-AGING SERUM

Siero contorno occhi anti-age | Anti-aging serum

SIERO



IT: Morbido gel ricco in principi attivi di origine naturale che agiscono sulla prevenzione ed attenuazione delle rughe di espressione. L'Acetyl dipeptide-1 cetyl ester contenuto, mima l'azione della tossina botulinica (Botox), mentre i Carragenati donano uno spiccato potere idratante ed emolliente alla pelle. La zona trattata si rilassa restituendo bellezza ed armonia al volto. Sfera in argento per una sensazione piacevole di freschezza ed un'applicazione efficace.

DERMATOLOGICAMENTE TESTATO

CARATTERISTICHE

- ANTI-AGING
- IDRATANTE
- EMOLLIENTE

EN: Soft gel rich in active ingredients of natural origin that act on the prevention and attenuation of expression lines. The Acetyl dipeptide-1 cetyl ester contained, mimics the action of botulinum toxin, while the Carragenates give a strong moisturizing and emollient power to the skin. The treated area relaxes, restoring beauty and harmony to the face. Silver sphere for a pleasant sensation of freshness and effective application.

DERMATOLOGICALLY TESTED

MAIN FEATURES

- ANTI-AGING
- MOISTURIZING
- EMOLLIENT

INCI

Aqua, Algae Extract, Acetyl Dipeptide-1 Cetyl Ester, Sodium Hyaluronate, Dimethylaminoethanol Tartrate, Ascorbyl Glucoside, Gluconolactone, Butylen Glycol, Laureth-3, Hydroxyethylcellulose, Profumo/Parfum, Imidazolidinyl Urea, Diazolidinyl Urea, Phenoxyethanol.



FRAGRANCE

FRAGRANCE



RED VIBES

Fragranza ambiente | Fragrance diffuser

FRAGRANCE DIFFUSER



IT: Diffusore di fragranza ambiente. Una fragranza al vino rosso, fruttata, morbida e sensoriale dal carattere dolce e intenso che si ispira ai migliori rossi italiani. Formato 250ml.

CARATTERISTICHE

- AVVOLGENTE
- INEBRIANTE
- PROFUMAZIONE INTENSA

EN: Ambient fragrance diffuser. A fruity, soft and sensorial red wine fragrance with a sweet and intense character inspired by the best Italian reds. 250ml format.

MAIN FEATURES

- ENHANCING
- INEBRIANT
- INTENSE FRAGRANCE



INCI
Alcohol Denat., Parfum (Fragrance),Acqua (Water), Linalool, Limonene, Citronellol, Citral.